

- -

:

:

:

:

**2014/2013:**

# كلمة شكر

نحمد الله الذي منحنعمة العلمو البصير و أكر منابالتقوى بكر ةو أصيلايشرفنا أننتقدمبخالص

التشكرات

للأستاذ "المشرفين الحاج جلول

ياسين" الذي لم يخل علينا بنصائحها القيمة وإرشاداتهم بخلا لإنتاج هذا العمل.

كما نتقدم بالشكر إلى كل من ساهم من قريبو بعيد لإنتاج هذا العمل المتواضع

ونشكر كل الذين استثنى ناهم فأفادونا ببياننا و عرفانا، وكذا إلى كل عمال الهيئة مديرية المصالح

الفلاحية بالتيارات.

## Résumé

Le plan national du développement agricole constitue une étape importante vers la libéralisation de l'agriculture algérienne.

Le programme de soutien mis en place pour aider les unités de production du secteur public a été remplacé par un plan national de développement agricole.

Ce plan propose de nouveaux rapports entre l'homme et le terre fondés sur Une nouvelle organisation du secteur agricole, mise en place d'une structure d'encadrement bicéphale proche de celle des pays a économie libérale.

La chambre d'agriculture représente les associations des producteurs, et décide des actions de développement agricole.

La direction des services agricoles (DSA) oriente et contrôle les programmes des mises en valeur agricoles.

Une utilisation et une gestion plus rigoureuse de l'espace agricole : le zonage agricole, établi par les compétences de la DSA, détermine les meilleures affectations de chaque espace. Des aides conséquentes aux agriculteurs qui pratiquent les programmes d'intensification agricole : des moyens financiers importants sont distribués et gérés par le FNRDA.

Ce travail de recherche propose : Une analyse approfondie des objectifs du PNDA à travers une lecture attentive de l'ensemble des textes régissant la nouvelle politique agricole. L'application du PNDA dans la wilaya de Tiaret consiste à définir :

Des critères d'analyse (taux de participation des fellahs, superficies concernées, filières soutenues) Des niveaux d'analyse (exploitation, commune, la wilaya) Les résultats obtenus : permettent de mesurer l'impact économique et social de cette politique.

**Mots clés** : plan national du développement agricole, politique agricole, Fond national de régulation et du développement agricole, Exploitations, Les fellahs, Les filières soutenues.

:

2.....

3..... :

4..... :

6..... :

10..... :

18..... :

18..... :

20..... :

27..... :

27..... :

30..... :

33.....

:

35.....

36..... :

36..... :

39..... :

45..... 2000 :

45..... :

47 .....	:	
53 .....	:	
57 .	:	
57 .....	:	
59 .....	:	
62 ..... 2009-2013	:	
65 .....		
		:
67 .....		
68 .....	:	
68 .....	:	
69 .....	:	
71 .....	:	
71 .....	:	
77 .....	:	
87 .....	:	
87 .....	:	
89 .....	:	
99 .....		
101 .....		

:

50	302-212 -2006  2009	1-2
55	-001  302-109-002 302-109 2009-2007	2-2
58	2004-2000	3-2
60	2008-2001	4-2
74		1-3
78		2-3
80		3-3
81		4-3
85	2006-2000	5-3
90		6-3
93		7-3
95		8-3
96	- -	9-3
97	-	10-3

97		11-3
----	--	------

:

74		1-3
78		2-3
81		3-3
86	2006-2000	5-3
91		6-3
94		7-3



مقدمه



.

.

(... )

.

1986  
(FMI)

.

.

:

---

---

( )

1987  
2000

2006

\*  
\*  
\*

.1  
.2  
.3  
.4



\*

.

\*

.

\*

.

\*

.

\*

.

:

:

.

\*

.

\*

.

\*

.

\*

.

:

:

:

:

\*

.

\*

.

\*

.

\*

.

\*

.

:

:

---

2009

1995

.

.

:

:

.

:

:

.

.

\*

\*

:



•  
•

•

•

•  
•

•

•  
•

•  
•

•  
•

•  
•  
\_\_\_\_\_

•

•



•  
•  
•

---

---

•

(1)

(2)

•

•

.44 2001

:

---

\_1

\_2

.286 2001-2000

	.	:	
			:
			.1
	.		.2
	.		
. . . .			.3
.			.4
.			.5
(            )			

:

(1)

.6

.7

)

(

.8

.9

.10

.35-31 1986

1

:

---

---

.11

.

. . . .

(1)

.

.

:

.

.

.

. 42-25 1997

---

\_1

•  
•

i<sup>(1)</sup>

•

•

•

•

•

•

•

•

(2)

.18 1989  
.355 2001

( )

---

-<sup>1</sup>  
-<sup>2</sup>

•  
•

(1)

.( )<sup>(2)</sup>

(... )

.124 2002  
.51 -52 1981

---

-<sup>1</sup>  
-<sup>2</sup>

⋮

( )

•

•

(1)

(2)

(3)

•

%50

(4)

%80

•

•

•

.52

.20 1988

.289 1993

.52

-1

-2

-3

-4

.

:

(1)

:

:

.1

---

<sup>1</sup>-N. SADI : **La privatisation des entreprises publiques en Algérie**, OPU, Alger, Université Pierre Mendès France, Grenoble, 2005, p 26.



:

i<sup>(1)</sup>

13,5

0,76

: .2

(2)

"

(3)"

%

40

: .3

.90\_81

.28 1994

.57

\_1

\_2

\_3

⋮

⋮

4

$i^{(1)}$

:

.4

( )

:

.5

( )

.32

\_\_\_\_\_ -1

:

i

(1)

: .6

(2)

( )  
( )

1966

i<sup>(3)</sup>% 2.28 1998 %3.21  
2003

i2003-1990- %2.24  
. %1.16

(4)

-.8187 -<sup>1</sup>

.84 -79 2002 -<sup>2</sup>

<sup>3</sup> -Kheladi Mokhtar :Introduction a l'économie politique, OPU, Alger, 2004, P. 192.

.11 i2003 -<sup>4</sup>

:

i

.7

( )

"

)

(

⋮

(1)

:

.8

25

.86

:

—<sup>1</sup>

:

(1)

(retenus)

: .9

60

.(2)%25 20

%70

.87

,

-<sup>1</sup>

-<sup>2</sup>

.4 1992

•  
•

•

•

• (1)

•  
•

•

•  
•

•

•  
•

•

•  
•

•

•

•

•

(1)  
•

(2)  
•

•

---

<sup>1</sup>-Abdelhamid Brahim : **Stratégies développement pour l'Algérie de Défis et Enjeux**,  
Economica, Paris, p. 166.



⋮



( )

(1)

“ ”  
“ ”

.

.

.

( )

.

.

”

”

1

.25 15;2006

⋮



.

.

⋮

⋮

.1

⋮

.

( )

.

.

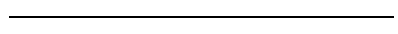
6

(1)

3 2

.

.24



\_1

:

---

2335	2002	21,4	2001	19,9
		2824		
			(1)	

: .2

.53 2004

---

\_1

⋮

---

---

(1)

⋮ .3

---

<sup>1</sup> -HERSI Abdurahman ,**Les Mutations des Structures Agraire en Algérie depuis 1962**, OPU , Alger, 1981. PP. 168-170.

⋮



(1)

:

.4

.

.

.

)

(

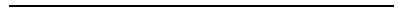
.

:

.5

.

.25



-1

⋮

80% (19)

"

(1)

:

.6

:

.7

2000

.130

1

•



•

• (1)

:

.8

•

•

•

:

.9

.222

—  
\_1

•



•

•

( )

•

-

(1)

(1990)

•

•

:

•

•

(2)

•

•

9004 -9000

-<sup>1</sup>

.24 1996

-<sup>2</sup>

.126



\_\_\_\_\_

·

·

·

·

·

·

·

·

·

·

·

·

·

·

( )

(1)

.1

.2

.3

.4

.5

.6

.7

.8

.9

.6

\_\_\_\_\_ -1

:

(1)

( )

;(2)

:

%1,7

%2,5

\*

10

%11

%60

\*

%20

%80

%5

%0,9

1990

11

1955

2025

700

<sup>3</sup> 1000

( )

10227

i

-1

.39 2005

.261-262

2002

i"

"

-2

:

%22,3

%0,45

%75,6

%0,34

%9

%3

%88:

(1)

\*

0,2

%0,4

%1,4

%

\*

(WTO)

.263

i"

"

-1

•  
•  
•

---

---

(1)

( )

:

-1996

826

1998

(1)

792

\*

---

<sup>1</sup> - [www.Fao.org/docrep](http://www.Fao.org/docrep). 29/06/07 16h.50m.

⋮

---

---

\*

\*

...

\*

\*

\*

\*

\*

(1)

\*

.7

:

---

-1

•  
•  
•  
•

---

---

•  
•

2000

.

:

:

.

:

:

.



:

---

:

(OECD )

(1)

.

:

---

\_1

:

:

:

:

:

-1

( )

( )

(1)

(2)

(3)

) ( )

.03 2000  
.01 2008

.03

\_\_\_\_\_  
\_1  
\_2  
\_3

:

---

( ) (

.

:

**2-**

.(1)

:

**-2-1**

.

:

**-2-2**

.

:

**-3-2**

:



.  
:  
-4-2

.  
:  
-5-2

.  
:  
-6-2

.  
:  
-7-2

. % 30

.  
:

:



.

**:2000**

**- 1**

2000

.

**: 1990**

**-1-1**

)

.

(

(

)

(1)



<sup>-1</sup>

.78 1996

:

: (1) : \*  
 1970  
 . 1991 1989 \*  
 :  
 1982 : \*  
 250 50  
 %70 %  
 %50 i90  
 500 500 100  
 % 100 %70  
 (2)  
 -83 1985 : \*  
 18  
 5 17  
 % 2,5 7  
 . % 3,5

.162

.88

-.1

-.2

:

50

1987-1966

(1) 5

: 1999-1990

- 2- 1

%

80

1993

%8,7

-1993

% 5

1992

:

\*

1991

\*

1994

15

:

FNDA

\*

208-90

)1999

1988

198

1663

.1992 13-12-11

3

-1

:

380	1991	1990/07/14
-----	------	------------

(1)

(CNMA)

01-95

(2)

1995/02/28

.(3)

BADR

\*

%	13,5	%23,5	%	8	
(		)	(	)	
.		%5i %6	(	)	
6			-		
50	6				
.					%
				% 30	*
				% 75	*
					*

:

:

		.106			-1
.1995/04/16	20		1995-02-28	01-95	-2
.70 1999					-3



:

**:FGCA**

\*

198-90

1988

1990/05/26

1990

(1)

900

860

600

1990

.1991

**:FGA**

\*

1987/04/14

82-87

( )

( )

**:FGPPA**

\*

66/90

1990/03/01

)

1995 ( ..

( )

15

**:(2)FPZS**

\*

1995/06/24

174/95

1995

.131

-1

135

-2

•  
•



•

---

---

2000

:

:

( )

.

.

(1)

:

:

-1

.

2000

26

.

:

-2

:

\*

\*

\*

\*

.

299 1972

---

-1

:

\*

.( )

\*

\*

\*

: -3

: -1-3

120000

: -2-3

: -3-3

1997

(SAU) (1)

: -4 -3

\*

\*

<sup>1</sup>-S.A.U : Superficie Agricole Utile

:

\*

( ..... )

:

:

\*  
\*  
\*  
\*

:(FNRDA)

- 1

(FNDA)

2000

(FGPPA)

302-067

;(1)

:

- 1 - 1

FNRDA

2000-05-30

2000-111

-<sup>1</sup>

.08 2000-6-4

31

:

:

\*  
\*  
\*  
\*  
\*

-1-2

:

:

\*  
\*  
\*  
\*  
\*  
\*  
\*  
\*  
\*  
\*

3-1

:(FNRDA)

(FNRDA)

:

\*  
\*  
\*  
\*  
\*  
\*  
\*  
\*

( )

<sup>0</sup> ( ... )

:

:

\_\_\_\_\_  
: : \*

)

. ( ) (

: : -

( )

:(1)

.

.1

.2

.3

.4

.5

.6

.7

.8

.9

.10

.11

- 1-11

- 2-11

-3-11

. - 4-11

-067

:1-2

302-212

2009-2006 -

:

2009	2008	2007	2006	
7739	39009	18697	36089.3	
1254.4	1299.5	913.5	1304.9	
49788.2	18945.7	5335.2	1941.1	
58781.2	59254.2	24945.7	39335.3	
9650	9465.9	6000	34000	BADR CNMA
49131.6	49788.3	18945.7	5335.3	

Source :DAM,MADR

2009 58781,6 2006 39335,3  
7739 36089,3

9650 34000 CNMA BADR

: - 2

:

: 1-2



:

119-2000

2000

2000 30 1421 26  
-071

.(1)

302

\*

\*

\*

-

.

:

2-2

23 1420 15 11-99

248 -02 2000

1999

1423 12

2002 23

302-109

.(2)

\*

)

°(

-119 -<sup>1</sup>

1421 27 53 2000 30 1421 26 2000

.27;26 2000 27

23 1423 12 2000-248 -<sup>2</sup>

.34;33 2002/10/17 1423 6 67 2002

:

\*

)

°(

)

\*

.(

\*

:

**3-2**

1423

20

11-02

-111

2003

2002/12/24

302

145-03

:

2003

29

1424

26

.(1)

\*

\*

\*

.22j20

2003  
2003

29  
08

1424  
1424

26  
7 36

2003-145

-<sup>1</sup>

:

\_\_\_\_\_\*

.( )

:

2005

: FNDIA

-1

-05

2005 25 1426 18 05

-067

:(1)

302

\*

\*

\*

\*

FNRPA:

-2

-05

2005 2005 25 1426 18 05

302-121

2005 25 1426 18 2005-05 -1  
.20 2005 26 1426 19 52

:

25

:(1)

2006 24 1427

\*

\*

)

°(

\*

\*

**PNRDA:**

**-3**

2007

.

:

**-1-3**

2006/11/04

36

2008

2005 25 1426

.27 2006 04 1427

18 2005-05 -1

8 44

:

-109

-001

302

302-109-002

302-109

.2009-2007

2-2

**302-109-002 302-109-001**

**2009-2007**

:

		CNMA								
6141	294	0.00	0.00	6141	294	0.00	0.00	6141	294	2007
9258	275	500	200	9758	475	6141	294	3617	181	2008
8508	407	1000	0.00	9508	407	9258	275	250	132	2009
8508	407	1500	200					10008	607	

Source : DAM, MADR

200

%32,9

607

10,008

1500

%15

:

-2-3

:

2006/11/04

39

302-111-006

302-111-007

.(1)

\*

\*

( )

°( )

\*

.

:



:

.

.2013

2009

(1)

:

2005

2006

.

---

\_1

.95 83 79

2012- 2011

3-2

**2004-2000**

2004		2003		2002		2001		2000			
40500	41124	45461.7	45483	37407	37407	23500	34638	7000	21145	302-067	<b>FNRDA</b>
///	///	///	///	///	///	///	///	///	///	302-067	<b>FNDIA</b>
///	///	///	///	///	///	///	///	///	///	302-121	<b>FNRPA</b>
260.0	269.9	136.1	159.1	163.1	166.1	357.7	338.6	0.00	154.6	302-071	<b>FPZPP</b>
5660	5660	2000	2000	500	500	///	///	///	///	302-109	<b>FLCDDPS</b>
///	///	///	///	///	///	///	///	///	///	302-109-001	<b>FLCDDPS-PSS</b>
///	///	///	///	///	///	///	///	///	///	302-109-002	<b>FLCDDPS-PSHP</b>
8840	2840.2	2000	2000	10000	10000	0.00	10000	8000	14000	302-111	<b>FDRMVTC</b>
///	///	///	///	///	///	///	///	///	///	302-111-005	<b>FDRMVTC-PSS</b>
///	///	///	///	///	///	///	///	///	///	302-111-006	<b>FDRMVTC-PSHP</b>
///	///	///	///	///	///	///	///	///	///	302-111-007	<b>FDRMVTC-DR-PSH</b>
<b>55260</b>	<b>55894.1</b>	<b>49597.8</b>	<b>49642.1</b>	<b>48070.1</b>	<b>48073.1</b>	<b>23857.7</b>	<b>44676.6</b>	<b>15000</b>	<b>25299.6</b>		
<b>98.89</b>		<b>99.91</b>		<b>99.99</b>		<b>35.40</b>		<b>59.29</b>		%	
<b>2009</b>		<b>2008</b>		<b>2007</b>		<b>2006</b>		<b>2005</b>			
///	///	///	///	///	///	///	///	///	///	302-067	<b>FNRDA</b>
9650	58781.6	9465.9	59254.2	6000	24945.7	34000	39335.2	27500	29441.1	302-067	<b>FNDIA</b>
9914.5	12000	5500	14500	6000	8500	8500	0.00	0.00	8500	302-121	<b>FNRPA</b>
753.3	1172.6	716.0	1469.3	508.8	508.8	714.8	1066.1	185.4	191.6	302-071	<b>FPZPP</b>
2325	15762.4	1000	155512.4	0.00	10512.4	3555.7	9068	3200	5108	302-109	<b>FLCDDPS</b>
0.00	407	200	475	0.00	294	///	///	///	///	302-109-001	<b>FLCDDPS-PSS</b>
1000	9508	500	9758	0.00	6141	///	///	///	///	302-109-002	<b>FLCDDPS-PSHP</b>
3750	16520.4	1000	15270.4	7934.4	13904.7	6500	14280.7	13000	13000.4	302-111	<b>FDRMVTC</b>
447	692.4	0.00	6657.4	1113.6	5901	///	///	///	///	302-111-005	<b>FDRMVTC-PSS</b>
2104.5	9646	0.00	9346	352	4663	///	///	///	///	302-111-006	<b>FDRMVTC-PSHP</b>
0.00	5250	0.00	5000	0.00	0.00	///	///	///	///	302-111-007	<b>FDRMVTC-DR-PSH</b>
<b>2994.3</b>	<b>136010.4</b>	<b>17665.9</b>	<b>137242.7</b>	<b>21908.8</b>	<b>75370.4</b>	<b>53270.5</b>	<b>63750</b>	<b>43885.4</b>	<b>56241.1</b>		
<b>22.02</b>		<b>12.87</b>		<b>29.07</b>		<b>83.56</b>		<b>70.03</b>		%	

Source : DAM, MADR



:

---

2006

2009 136010,4 2000 25299,6  
10521,7 %437.6  
8015 39155,5

i99%,99

2004 2003 2002 % 98 i%99,91  
2008 %22,02 %12,87  
2009

FDRMVTC,FLCDDPS

:

---

:

## 4 -2

### 2008 -2001

:

%	%	%	%					
0.43	0.36	7.30	0.61	346.2	4123.3	15.0	25.3	<b>2000</b>
0.58	0.56	10.80	1.06	412.1	4227.1	23.86	44.67	2001
11.5	1.06	11.50	1.06	417.2	4522.8	48.07	48.07	2002
9.60	0.94	9.63	0.95	515.3	5252.3	49.60	49.64	2003
9.50	0.90	9.62	0.91	580.5	6151.9	55.26	55.89	2004
7.55	0.58	9.67	0.74	581.6	7564.7	43.89	56.24	2005
8.30	0.63	9.94	0.75	641.3	8512.2	53.27	63.75	2006
3.11	0.23	10.70	0.80	704.2	9408.3	21.91	75.37	2007
2.48	0.16	19.28	1.24	711.8	11042.8	17.67	137.24	2008
6.68	0.54	11.3	9.15	4910.2	60808.4	328.29	328.29	

:

:

528 2008. 2000

23 2009

+ )

(

+

- 2002- 2001

:

2001	%1,24	i%1,06	i%1,06	2008
				2002
	2000			
		10.3		
2006	2005			2008
	30,36	10,48	12,35	2007
%30				2006
		(1)		2008
% 0,16	2008			
% 1.1i%	1,4i	%		1,5
			(2)	
% 11,5	% 7,3			
3,11			2007- 2000	
	%		11,5 %	
	2009	9		_1
				_2
	.1	2006		

:

%2

&<

%

10

(1);

**.2009-2013**

:

-2009)

2008

(2013

48

;(2)

2009

:

\*

(

)

---

<sup>1</sup>-Ministère de l'Agriculture et du développement rural, Dossier OMC /Agriculture: Démarche de négociations 2002, p9.

.2008

\_2

⋮

---

⋮ \*

1000  
-2009  
⋮  
⋮(1)  
200 13,5  
2013  
\*

\*

-

\*

\*

\*

.4 2009 28 \_\_\_\_\_ -1

:

\*

2009

:

46

61,5

2,5

29,5

30

6,2

33

16

5263

45

(1)

2,9

5

20

3,5

341.000

1000

3000

(2)

5823

-1

ministre.gov.dz/arabe-http://www.premier

2010 04

-2

:

:

---

1990

1999-

1990

2000

( )

.(OMC

)

2005

2006

2013

2009

2008

48

•  
•

•  
•

•  
•

•  
•

•



:

:

:

. -1

. 50000 -2

.( ) -3

. -4

.DRS -5

-6

.  
.( ) -7

.  
( )

.

:

:

:

:

908 776

.

:

300

.

:

1974

40.96

(2009/12/31)

839011

42

14

<sup>2</sup>

20673

<sup>2</sup>

/

:

\*

:

:

\*

.

.

:

:

:

( )

.

\*

:

0.92

1.609.900

56474

7.5

44.32

25027

84.29

2832

7694

:

:

:

600

800

:

\*

142.422:

<sup>2</sup> 20673:

5679

14615

11722

:

44 % .

537

32.2 %

11522

.

:

:

5

:

:

01

: 2006 30 2000

( ) -1

. -2

: -1

2000 ) 05

(2006

: -1-1

%93,90 1752

1866

260098:

60000

90,37

: -2-1

100

160

:

	20		30		40
% 54	31000			10	
			( 57000)		
i%56	% 55,24		% 60,74		
			% 57,3		
			:		<b>-3-1</b>
57	35	20			
3		4			%
			3		
	55.56	622			
		3	13 ( 1140)		
			10		
			:		<b>-4-1</b>
%75	160	120			
		20			
10		30		30	20
	24		30		
08		11		14	21,5
					07
			:		<b>-5-1</b>
( 75 )		90.62 %		68	
( 32		293 )	14		
140 )	10		( 220	720 )	12
166	253 )		09	( 66	

:

	(	120	206	.	
				:	<b>-6-1</b>
21	09				
	04			%12,86	
	.			:	
				:	<b>-7-1</b>
%90,3	103	93			
			03		:
			.		
			:		<b>-8-1</b>
-2000)		6			
06		% 85,71	14	12	(2006
.			:		
				:	<b>-2</b>
30	2000	01			
	(FNRDA)			2006	
%	75	18998145941		25379263935	

(2006 - 2000)

1-3

%	( )	( )	
80,66	5032119910	6238017703	
68,86	2141825775	3110449777	
15	600000	4000000	
82,28	4925295915	5985514149	
13,83	24651864	308306619	
68,27	177062804	259345414	
79,59	238950102	300245326	
10,67	73972651	693158899	
98,76	159014307	160998000	
100	21167886	21167886	
75	18600181532	25054550609	

-2013-

%100

%98.76

%80.66

%82.28

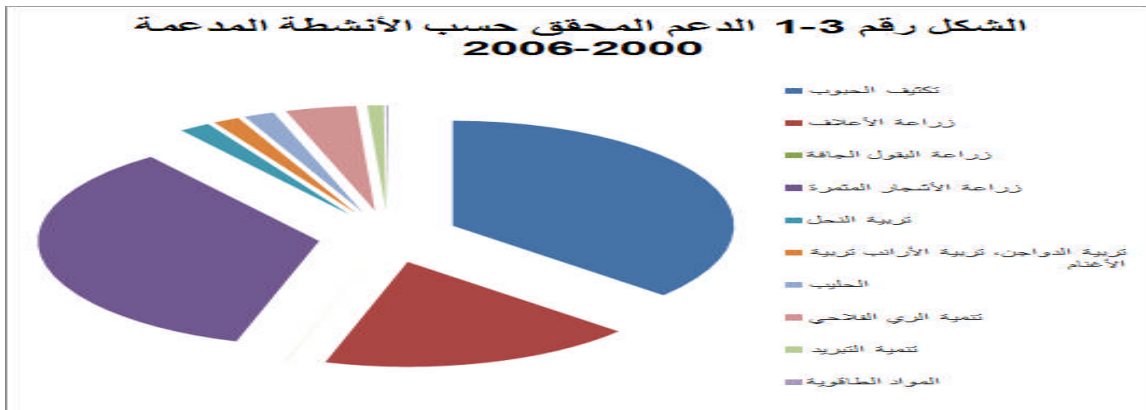
6238017703

% 79.85

%68.85

% 15

.%50



-2013-



:

: -1-2

.

: -1-1-2

% 80,66

7:

5

.

%80

( ... )

: -2-1-2

: % 10,67

5

2

:

3

.

.

: -3-1-2

% 13,23

% 29,87

% 35,24

% 43,5

%

25,65

.( )

:

---

5 : -4-1-2  
 % 82,28  
 %90

% 100 : -5-1-2  
 % 98,76

. % 28,52  
 : -6-1-2  
 %68.85

: : -7-1-2  
 %15

\*

\*

-2000: (PNDA) 5 :  
 : 2006-2005-2004-2003-2002-2001

				:	
		25000:			*
	25379263935				*
:					*
			18998145941		
			:		
			:		-1
			:		- 1-1
2001-2000					*
6.6	283992	1874600			
	/ 20	250000		/	
			/ 18	150000	
196677	1024278	2002-2001			*
)		/ 5,2			
				(	
				.	
3419360		2003-2002			*
/ 13		263604			
				.	
	16				
3516382		2004 -2003			*
	/ 13,16	267000			
				.	
900000		2005-2004			*
		/ 6	150000		

:

2572421

2006-2005 \*

/ 10

260098

2004

/

12

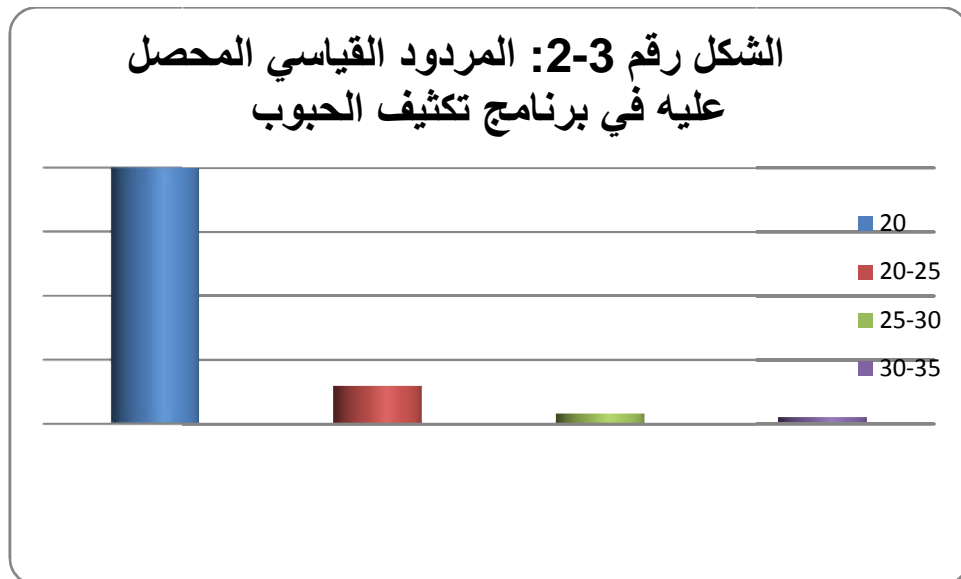
:

**2-3**

	( / )
8000	20
1200	25-20
340	30-25
200	35-30
9740	

**2013**

:



.2013

:

:

**- 2-1**

:

<hr/>						
:						
	1999					*
.(	)	12500	2006		6500	
			/ 70		56	*
	<sup>3</sup> 1500	<sup>3</sup> 10 100			88	*
		<sup>3</sup> 23800				
	(goutte à goutte )					*
					4200	
	15 1 kit	2450	(aspersion)			*
					.	
				:	<b>- 3-1</b>	
:		960				
23	18	12	20	25	40	
	.	06	0,8	8,5	8	
				:	<b>-4-1</b>	
				:		
	.	3000	500		6 *	
			( <sup>3</sup> 1500 1000 )		8*	
				:	<b>-5-1</b>	
:						
				.	5640	

:

3838

:

-2

1997

%70

<sup>(1)</sup>(F.D.R.M.V.T.C)

:

\*

\*

\*

5

5

1999

:

**3-3**

	( )		
120	4120		
240	1258		
540	16838		
630	17200		
185	5668		
1715	45084		

<sup>1</sup> - **FDRMVTC** : Fond du **D**éveloppement **R**ural et la **M**ise en **V**aleur des **T**erres par les **C**oncessions

:

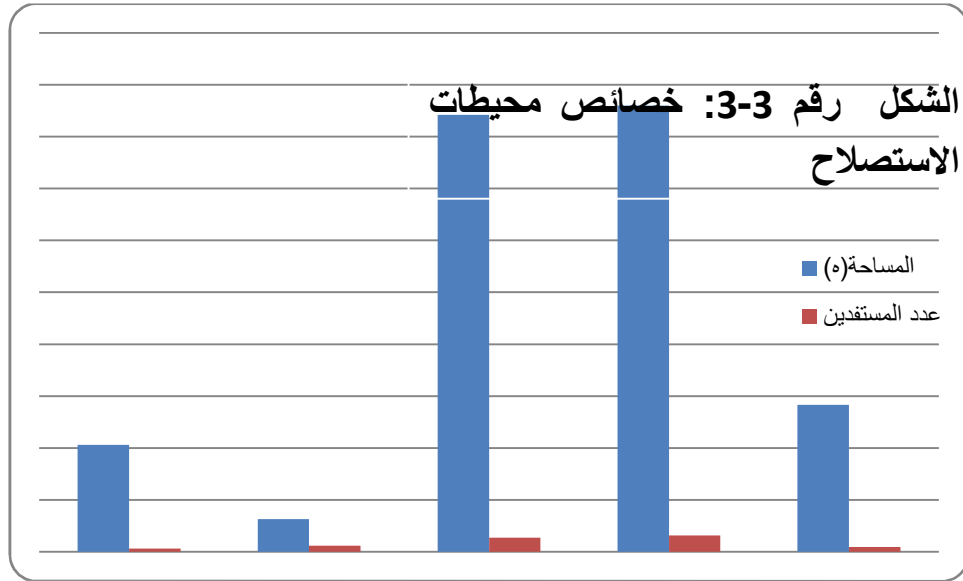
2013

+

:

1715239

45084



.2013

+

:

:4-3

%	( )	( )	
65,52	950000	1450000	
9,46	115400	1220000	
59,95	7460440	12445450	
58,63	9345820	15940670	
29,56	2320840	7850600	
51,90	20192500	38906720	

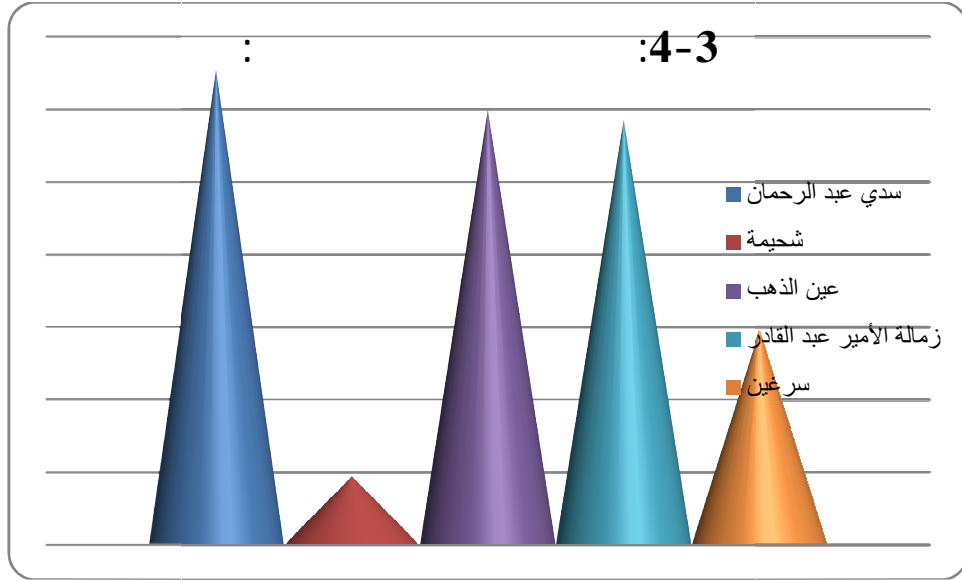
2013

:

% 51,90 20192500

38906720

:



2013

:

:

-3

:

-1-3

\*

\*

0

\*

0

\*

:

-2-3

:



:

( )

\*

.

:

**-3-3**

.

( )

.

:

**-4-3**

:

( )

:

\*

.

:

\*

-

.

-

.

)

-

.

(

-

.

-

.

:

:

\*

:

“ ”

\*

“ ” \*

.

: :

“ ” \*

\*

.

: :

15

.

.

: :

( )

.

: -5-3

:

( ) (%50)  
(%50 )

(2002-2001)

:  
°(2006-2001) \*  
526 \*  
241 \*  
. 103 \*

**2006-2000**

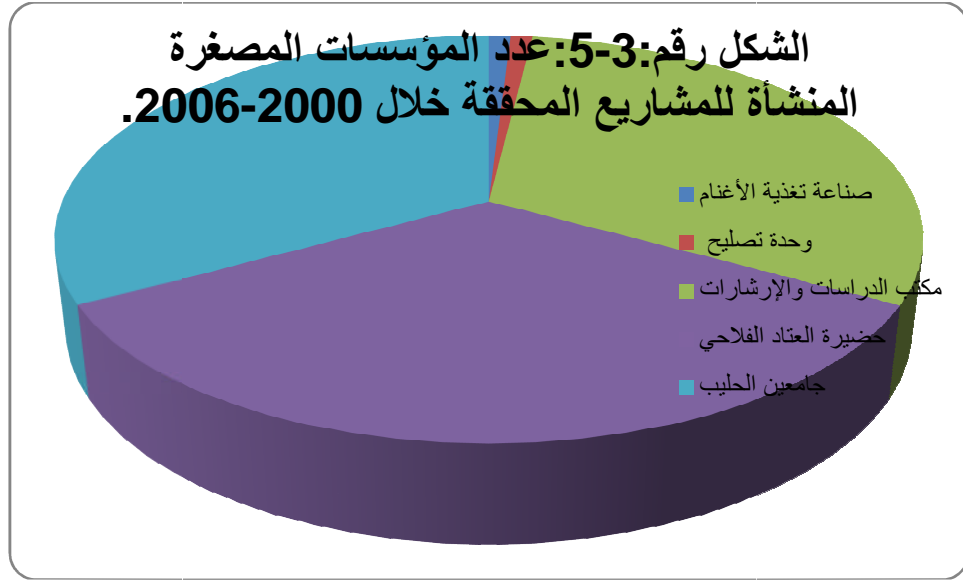
**:5-3**

	25	01	01	
	25	01	01	
	30	32	32	
	28	35	35	
	25	34	34	
		103	103	

**2013 - :**

32  
35  
34

:



2013 -

:

:



.

:

:

\*

\*

\*

.

:

.

:

**-1**

2003/07/14

305

\*

2003/07/14

306

\*

111/302

.

:

**-2**

.

:

**-1-2**

.

:

:

-2-2

:

- 3-2

.

:

-4-2

353

2000/07/08

599

2002/09/30

:

-5-2

.

:

-6-2

.

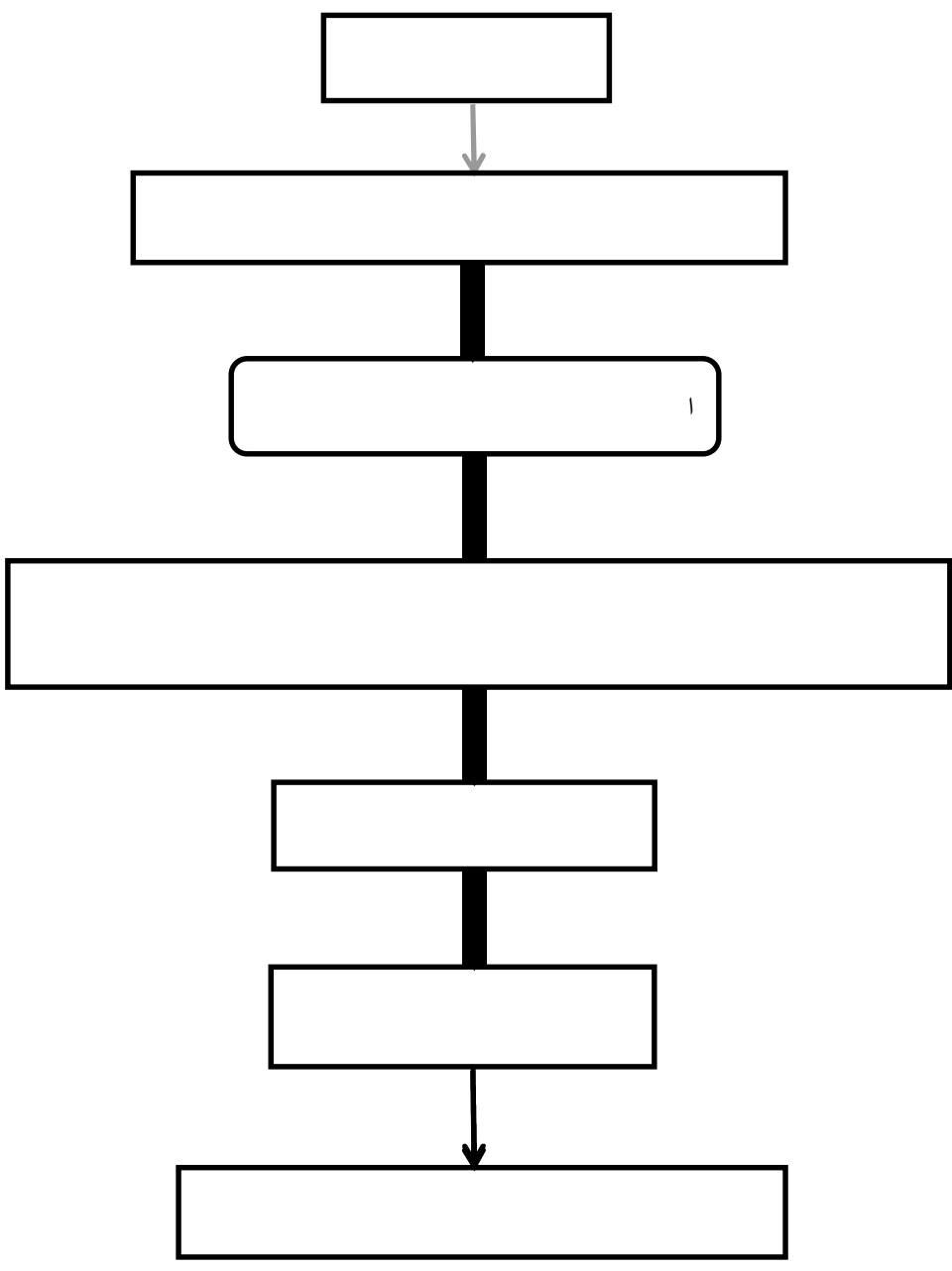
:

-7-2

.

:

:



**.2013**

:

:

(42)

42

2006

:

**-1**

:

(42)

6-3

	%		
201234	20		1
11426	06		2
13072	05		3
7247	04		4
20379	12		5
8325	05		6
15022	08		7
1569	04		8
3062	03		9
24982	13		10
6657	05		11
12573	08		12
7193	04		13
3669	06		14
16075	05		15
4543	03		16
5443	04		17
33063	14		18
10758	05		19
8138	03		20
7557	04		21
54124	15		22
34113	12		23
15479	09		24
78912	16		25
9268	04		26
12419	06		27
6789	04		28
28587	10		29
7568	03		30
8177	02		31



17531	06		32
15282	05		33
4926	04		34
8349	05		35
2933	02		36
16452	08		37
19828	09		38
7046	05		39
52733	10		40
5316	02		41
18716	06		42
836532	284		

-2013-

284

836532

20

40246.8

201234

%15

8118.6

54124

%

%02



-2013

-2

:

:

.

\*

.

\*

.

\*

.

\*

:

-

:

:

\*

\*

\*

\*

.

- - )

( )

.( ...

:

-3

:

340

13

7-3

18	
06	

:

---

08	
13	
09	
05	
08	
07	
05	
06	
03	
11	
05	
15	
12	
07	
04	
05	
10	
05	
11	
06	
04	
14	
11	
12	
13	
11	
08	
13	
13	
09	
05	
05	
04	
12	

:

09	
07	
04	
01	
01	
340	

-2013- .

:

18 10

42

9 01

:

:

-

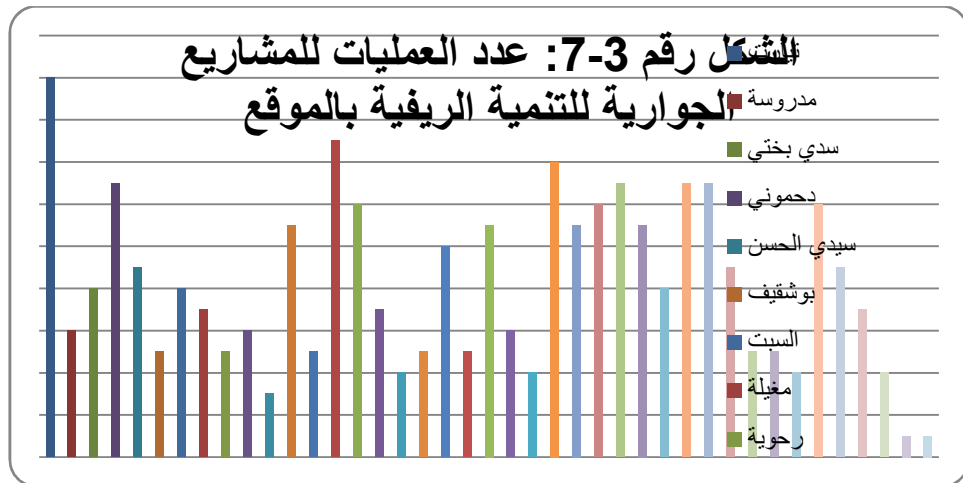
-

\*

:

:

\*



-2013- .

:

:

-4

:

25379263935

:8-3

:

	%		
1015170557	4		1
1015170557	4		2
761377918,1	3		3
761377918,1	3		4
761377918,1	3		5
761377918,1	3		6
507585278,7	2		7
761377918,1	3		8
761377918,1	3		9
507585278,7	2		10
761377918,1	3		11
761377918,1	3		12
507585278,7	2		13
761377918,1	3		14
1015170557	4		15
507585278,7	2		16
507585278,7	2		17
507585278,7	2		18
761377918,1	3		19
253792639,4	1		20
761377918,1	3		21
507585278,7	2		22
507585278,7	2		23
761377918,1	3		24
507585278,7	2		25
507585278,7	2		26
761377918,1	3		27
507585278,7	2		28
507585278,7	2		29
507585278,7	2		30
507585278,7	2		31
507585278,7	2		32
507585278,7	2		33

:

253792639,4	1		34
1015170557	4		35
507585278,7	2		36
507585278,7	2		37
253792639,4	1		38
253792639,4	1		39
253792639,4	1		40
253792639,4	1		41
253792639,4	1		42
24871678656	98		

**-2013-**

:

1015170557

253792639.4

- - -

:

- -

**9-3**

( )	( )			
11.468.000	11.600.000	194	464	
9.038.727	9.500.000	13	38	
6.715.839	8.400.000	05	21	
5.700.00	5.95.000	77	85	
52.125.000	52.125.000	<sup>2</sup> 4800	<sup>3</sup> 20850	
6.115.000	8.140.000	03	23	
100.000	1.200.000	03	15	
275.000	275.000	01	05	
9.000.000	9.100.000	01	30	
101.437.64	106.290.000	/	/	

**-2013-**

:

:

(correction - -

. 106.290.000 torrentiels)

: 52.125.000 (amélioration foncière) . 11.600.000

. % 89,86 101.437.64

: - \*

:

:10-3

	2595424836	22000	
	3251733	14	
	1357200	3	
/	2612248569	/	

-2013-

:

2595424836

3251733

:

:

\*

11-3

	28	28	
	80	80	
	04	04	
	112	112	

-2013-

:

42

- -

94

48

:





:



:

:

2006 2000

\*

.

\*

\*

( ... )

2006

.

خاتمة



% 40

.

:

:

\*

.

\*

.

\*

.

:

:



( )

( )

.

i( )

i( )

:

.

:

.



12

%

.

.

.

.

.

.

.

:

:

.



0.1

:

:

\*

\*

\*

\*



\*

.

\*

.

:

:

(

)

.

.OMC

:

:1

:2

:3

.

.

.





	:	.1
	.1967	.2
.1993		.3
.1989	( )	.4
.1981		.5
.2002		.6
	.1986	.7
.2002		.8
.1972		.9
9004	-9000	.10
.1996		.11
	.1992	.12
.2001		.13
	.2003	.14
.2001		
.1997		

:

15. N. SADI : La privatisation des entreprises publiques en Algérie, OPU, Alger, Université Pierre Mendès France, Grenoble, 2005.

16. HERSI Abdurahman , Les Mutations des Structures Agraire en Algérie depuis 1962, OPU , Alger, 1981.

17. Ministère de l'Agriculture et du développement rural, Dossier OMC  
/Agriculture: Démarche de négociations 2002.

	:		.18
	.1999		.19
.1996			.20
- 2011		.2012	.21
		.1988	.22
.2001 -2000	:		.23
		:	.24
	.2005		.25
.2006		.2009	.26
		.1994	.27
.2004			

.2003 .28

.29

. 2008

.30

.2008

.31

.2000

:

32. Kheladi Mokhtar : Introduction a l'économie politique, OPU, Alger, 2004.

33. Abdelhamid Brahim : Stratégies développement pour l'Algérie de Défis et Enjeux, Economica, Paris.

34. FDRMVTC : Fond du Développement Rural et la Mise en Valeur des Terres par les Concessions

:

.1992 13-12-11 3 .35

i" " .36

.2006

23 1423 12 2000-248 .37

/17 1423 6 67 i2002

.2002/10

-145 .38

2003 29 1424 26 2003

.2003 08 1424 7 36

18 2005-05 .39

52 2005 25 1426

.2005 26 1426 19

				18	2005-05	.40
				2005	25 1426	
2006	04	1427	8	44		
				20	2000-05	.41
				2005	25 1426	
			.2000-6-4	31		
					-119	.42
		2000	30	1421	26	2000
		.2000	27	1421	27	53
		"			"	.43
					.2002	
			2000-05-30		2000-111	.44
					jFNRDA	
2000		8		599		.45
				1995-02-28	01-95	.46
				.1995/04/16	20	
					:	
						.47

04

ministre.gov.dz/arabe-http://www.premier 2010

48. www. Fao.org/docrep. 29/06/07 16h.50m.