



- -

:

:

:

:

-

-

-

.....:

2017- 2016:

بِسْمِ اللَّهِ الرَّحْمَنِ الرَّحِيمِ

# شكر و عرفان

بسم الله الرحمن الرحيم: "فوق كل ذي علم عليم"

صدق الله العظيم...سورة يوسف، آية 76.

الشكر أولا وأخيرا لله عز وجل الذي أنار لنا درب العلم والمعرفة  
وأعاننا على أداء هذا الواجب ووفقنا في إنجاز هذا العمل...فالحمد لله ثم  
الحمد لله ثم الحمد لله.

بكل احترام وتقدير يسرنا أن نرفع أصدق كلمات الشكر  
والامتنان إلى الأستاذة المشرفة: "مفتاح فاطمة"، التي تفضلت بالإشراف على  
هذا البحث ولم تبخل علينا بتوجيهاتها ونصائحها القيمة طيلة فترة الإعداد  
التي كانت عوناً لنا في إتمام هذا العمل.  
فلها منا الشكر والتقدير.

واخص بالذكر الأستاذة "ساجي فاطمة" التي ساعدتنا كثيرا.

إلى كل من ساعدنا من قريب أو بعيد على إنجاز هذا العمل لكم

منا كل الشكر

"خدومة كريمة"

# إهداء

أهدي هذا العمل إلى أبي العزيز

إلى أمي الحنون

إلى أخي وأخواتي

إلى زوجي سندي

" "



إهداء

إلى من أحمل اسمه بكل افتخار

"أبي العزيز"

إلى من كان دعاؤها سر نجاحها

"أمي الحبيبة"

إلى من شجعتني وجعلت الحياة جميلة في عيني

"الغالية خلود"

إلى أخي العزيز وأخواتي

"أخص بالذكر المحبوبة ربي يشفيها حورية"

إلى كل صديقاتي في الحياة اليومية والدراسية

"زينة فافة أمينة"

إليكم جميعا أهدي ثمرة جهدي المتواضع

"خدومة"



# الفهرس



- .....

:

8.....

9..... :

9..... :

11..... :

14..... :

19..... :

19..... :

20..... :

25..... :

25..... :

29..... :

30..... :

32..... :

34.....

---

	:
36.....	
37.....	:
37.....	:
40.....	:
43.....	:
46.....	:
47.....	:
47.....	:
50.....	:
51.....	:
	:
52.....	
52.....	:
52.....	:
56.....	
	:
58.....	
59. ( 2017- 2000)	:
59..... 2004- 2001	:
61..... 2009- 2005	:
66..... 2014- 2010	:
69..... 2014- 2001	:



---

73.....	2017-2007	:
76.....		:
79.....		:
83.....		
85.....		
89.....		

# قائمة الأشكال

---

---

24		(1-1)
25		(2-1)
27	:	(3-1)

# قائمة الجداول

---

60	.2004- 2001	(1-3)
61	. 2004- 2001	( 2-3 )
62	. 2009- 2005	(3-3)
63		(4-3)
64		(5-3)
67	: . 2014- 2010	(6-3)
68	. :	(7-3)
68	. :	(8-3)
70	2003	(9-3)
72	.	(10-3)
.73	. 2017- 2007	(11-3)
74	. 2017- 2007	(12-3)

مفصلة



" "

...

"2008 "

2001

---

2004-2001

2014-2010

2009-2005

.

.

:

:

:

-1

-2

-3

-4

-5

-6

:

:

.

-1

۱



.

:

:

-

.

-

-

:

.

.

.

:

:

-

.

-

.

-

.

---

-2001

2014

2009-1990

. 2010-2009.



-

.

:

-

2014- 2001

. 2015- 2014

:

2001

2014

3

.

:

.

-

.

-

:

:

-

.

.

---

2014- 2001

-

.

-

.





:

.

.

:

:

:

:

:



:

.

.

:

:

-

:

1

.

2

.

3

.

.

:

-

:

:

-1

.55 2010

.39 1999

2015

i

i

i

-.1

-.2

-.3

.23



.1

:

-2

.

.

.2

.3

-

.

.29	2010	
	.50	2015
.40	2011	

i

-.1

-.2

-.3





: -

.

.

.1

:

.

.

:  
:2

-1

.

.57 | 2005

.40

i

---

-1  
-2



.

.1

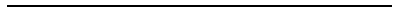
:

-2

.

.

.62



\_1



.1

:

-3

( )

.

.

:

:

-

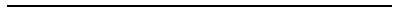
"

"

:

-

.





:

-

.

.1

:

:

:

-1

.

:

:

-

"

"

.57 56

2015

"

"

1



:

.

-

-

.1

:

-

:

.

.

-

.

-

.

:( )

-

1917

.57 56

"

"

1



1.

:( ) -2

...



.

( ) -

.

: -3

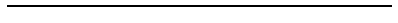
...

.

:

1.

: -4





.

.

1.

:

-5

.

.

2.

.71

.61

"

"

1

2





:

.

.

:

:1

-1

.....

:

.

-

.

-

.

-

.

-

.





.

1  
.

: -2

2  
.

"

"

( )

.

3  
.

.

:

---

.67	-1
.30 2005	-2
.6968	-3



:

:

-1

-

-

:

:

-

.1

...

.2

:

-

.3(

)

		.7069	
.75	2015		
	.38	2000	

---

"	"	- <sup>1</sup>
		- <sup>2</sup>
		- <sup>3</sup>



: -

.<sup>1</sup>

: -2

: -

.

: -

.<sup>2</sup>

: -3

: -

.

: -

.43 2011

.5655 2007

---

<sub>-1</sub>

<sub>-2</sub>



.1  
:-3

: -

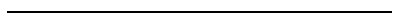
.2

: -

.3

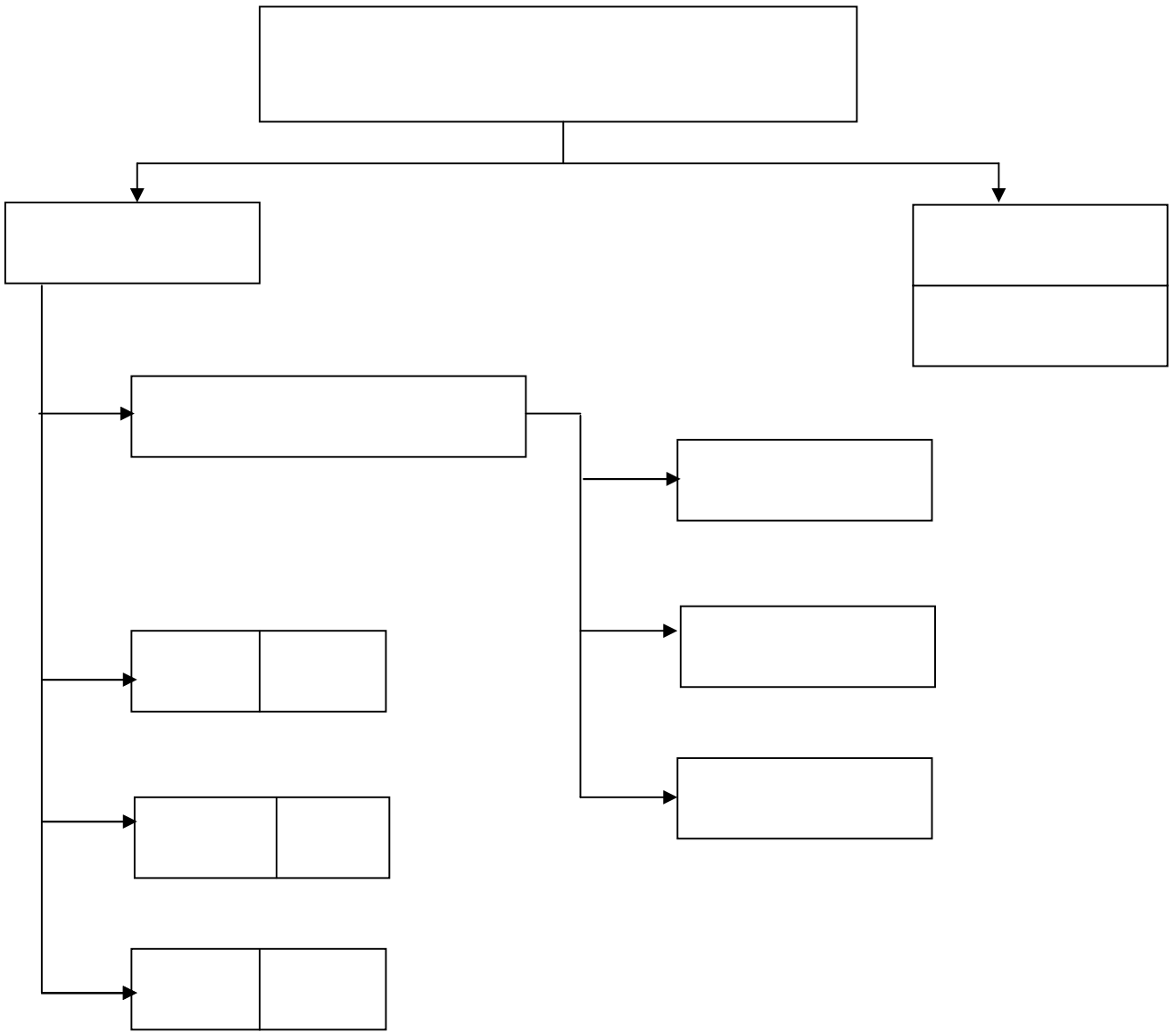
.8584 2011

.79  
.44



.\_1  
.\_2  
.\_3

:(1-1)





.

:

1

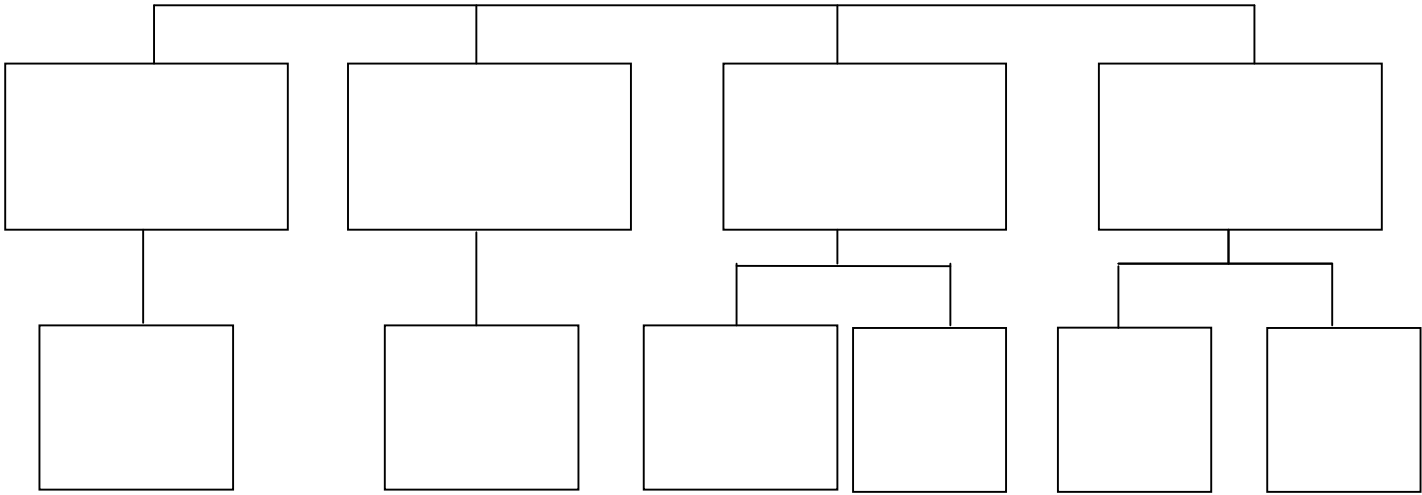
2

:

:

+ =

:(02)



.62 2010

:

.

.

.113

.62 2010

1

2



( )

.

:

:1

-

:

( )

-

.

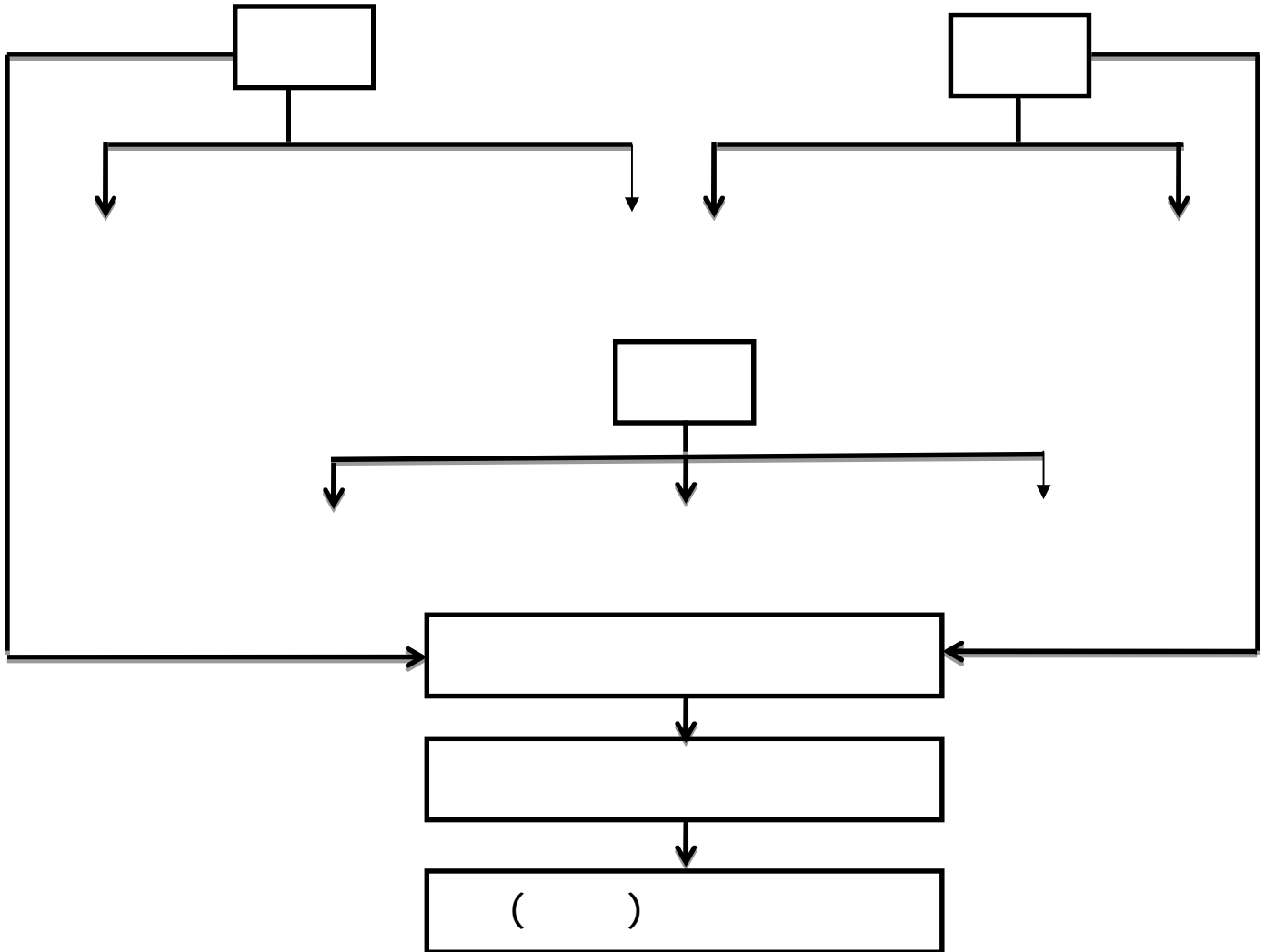
-

:



( 2-1 ) :

:



المصدر: هدى العزاوي، محمد طاقة، اقتصاديات المالية العامة، مرجع سبق ذكره، ص 64.



.

:

-

.

.

:

.1

.



1

:

:

.

:

-

...

.

:

-

.( )

2

.

.29 2011- 2010  
.125124

1

2



.1

:

:

.

:

:

-1

" "

" "

" "

.

.2

$$\frac{\Delta d}{\Delta \text{ث}} =$$

. - ::

.29

.10099 2005

-1

-2



. : Δ

. : Δ

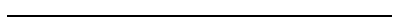
" "

.  
1

: -2

.  
2

.10099  
.7978 2006



1

2



( )

)

.1

( .( ) )

.2

:

:

:

( )

.

:

:

.9493 2014 .7978

1

2





:

.

" "

" "

.







:

...

.

.

:

:

.

:

:

.

:

.



.

:

"

"

.

.

:

:

.

.

:

.

:

-

:

.1





: -

.  
=

. =

.1

: -

:

-1

-2

-3

: -

( Etat gendarme)

(Etat intervenant)

- -



.1

.

:

.2

:

-1

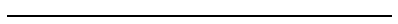
.

:

-2

.7978 2015

.48



1

2



.1

: - 3

1961 1958

.

: - 4

.2

( )

.

:

94 1979- 1978

.7978

.\_1

.\_2

.95

---

1  
.

( )

2  
.

3  
.

" "

∴

:

:

.

:

4  
.

.81 1989  
.399 2008  
.367 2011  
.314

---

-1  
-2  
-3  
-4



.1

.2

.(... )

.3

" " " " "

.

i .04

---

.05 2016 -20-19  
 .72 1999  
 -1  
 -2  
 -3





:<sup>1</sup>

."Out put Efficiency" :

.

."Impute Efficiency" :

.<sup>2</sup>

)

(...

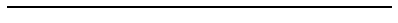
.<sup>3</sup>

.

:

:

.57



<sup>-1</sup>

.57 2010- 2009

<sup>-2</sup>

<sup>-3</sup>

.244 2014- 2013



: :

.

( )

( )

.<sup>1</sup>

: :

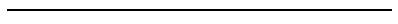
.

: :

.<sup>2</sup>

. :

.4342 2012-1 201  
12-1 11



<sup>-1</sup>

<sup>-2</sup>

.05 2013



.1

( ) -1

( ) -2

( ) -3

:



.

:

"

" ...

:1

-

.

-

.

-

.

-

.

-

.

-

.

-

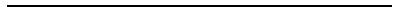
.

-

.

-

.





.

:

.

1

.

:

:

:

:

:

.

-

-

.

:

.

-

-

.

77 2015- 2014

-<sup>1</sup>

.78



. -  
1 . -  
:

...

.7877

.



1



:

:

.

:

-1

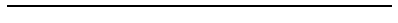
.

:

-2

.

.1





·  
:

:

-

·

-

·

-

·

-

·

-

·  
1

-

·

-

·

-

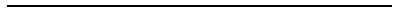
) ( )  
( )

)

(

·

.400399



-1





.

:

:

:

.

:

.

:

.

:

.

:

1

.

:

.

:

.



:

.

.

.

:

:

:1

:

:

:

-1

.

:

-2

.

:

-3

.

:

-4

.

2009-2008

-1

.121 120



:  
:-1

.  
-2

.  
-3

.  
-4

:  
:

:  
-1

.  
-2

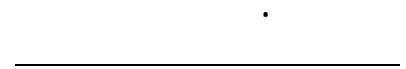
.  
:

:  
-1

.  
1  
-2

.  
:

.122121



1



)  
( )  
( )  
( )  
.1  
( )  
( )  
( )  
( )  
( )  
( )  
( )



( )

.1





:

:

.

•



15

2014

.(2017- 2000)



---

.(2017- 2000)

:

2014- 2001

2001

3

.(2004- 2001)

:

2001

7

525

2004- 2001

:

11.9

-

1.

-

:

2.:

.227  
- 2001

---

.\_1

.\_2

.202 2015- 2014 3

2014

.2004- 2001

:( 1- 3)

	210.5	
% 40.1	204.2	
% 38.9		
12.4%	65.3	
8.6%	45.0	
100%	525.0	

:

.202 2015- 2014

2014-2001

40.1

210.5

204.2

38.8

45.0

12.4

65.3

2001

8.6

2003

185.9

2002

205.4

1.

20.5

113.9

2004

1.

2.

. 2004- 2001

:( 2- 3)

	2004	2003	2002	2001	
20	9.8	7.5	2.5	0.2	
22.5	5	5	7	5.5	
2	0.4	0.5	0.8	0.3	
2	-	0.7	1	0.3	
0.08	-	-	0.05	0.03	
46.58	15.2	13.7	11.35	6.33	

:

.229

. 2009- 2005

:

2004- 2001

38.5 2004

43.1

- 2001

2

.203 2015- 2014 3

2014

.228

1



1.

:

: 2009- 2005

-

-

-

-

2.

. 2009- 2005

:( 3- 3)

45.5%	1908.5	
40.5%	1703.1	
8%	337.2	
4.8%	203.9	
1.1%	50	
100%	4202.7	

:

.231 2015- 2014 3

2014- 2001

- 2001

-.<sup>2</sup>

.208

2014

.231

-.<sup>1</sup>

1908.5) 45.5

: -

(

1.

:(4-3)

55.0	
141.0	
200	
58.5	
85.0	
127.0	
60.0	
16.0	
65.0	
95.0	
19.1	
10.0	
26.4	
200.0	

-2014

1

.214 2015

100.0	
150.0	
1908.5	

-1990

:

.127 -201-2015- -

2012

:

-

40.5

1703.1

:

393.( )

600

700

.10.15

700

600

1. 10.15

393

:

:( 5-3)

700.000	
600.000	
393.000	( )
10.15	
1703.1	

2012-1990

:

.130 2016-2015

-1



			:	-
:	300		:	-1
		:		-
		.		-
		.		-
		.		-
		135	:	-2
		.		-
		45	:	-3
		.		-
		12	:	-4
		.		-
1.	42	32	:	-5
			:	-
		( 203.9)		

- 2001

.212 2015-2014 3

2014



: -1

. 61

: -2

. 51 34 14

. : -3

: -4

:

.

-

.

-

.

-

: -5

1.

.

.

:

21.214

2014-2010

9.680

286

2.

115

11.534

21.214

2015

. 286

.216215

2012-10

-1

-2

.147





:

-

130

9700

1.

156

11534

-

. 2014- 2010

. 2014- 2010

2.

2008

: . 2014- 2010

:(6- 3)

54.72%	10122	
34.86%	6448	
08.46%	1566	
1.94%	360	
100%	18496	

:

.233 232

- 2015

-<sup>1</sup>

.130 2016

.213

-<sup>2</sup>

: -

10122

%54.72

1.

. : :( 7- 3)

120		350		852	
140		2000		768	
106		40		178	
3719		380		619	

.214

:

: -

. : : (8- 3)

852	
768	
178	

:

.215

\_\_\_\_\_ -1



		:	-
:			
		1000	-
.	400		-
.		100	-
.	50		-
.		16	-
		:	-

:			
.			150-
.			80-
	1.		130-
.	2014- 2001	:	
	2014- 2001		

:  
 2004- 2001  
 :

---

<sup>-1</sup>  
 .216 215



---

	2003		4386
	1868	2448	
		1596	
		1046 1134	
564			982
	223 330		545
167 174			
		149	162
	1.	9	33 59
			. 2009- 2005
	:	( 2009- 2005)	
- "			67369 -
			." -
			-
		. 415	-
	06	03	01
			.50
	."		" 1250 -
			. 87766 -
			. 8081 -

---

-1

. " " 2000 -  
 . " " 37 -  
 1.  
 :( 10-3)

2009 2005		
1045269		
		"
		"
6058		
388		
553983		
1769		
645		
311		
856131		
3020		
1925		
46568		
548357		
102688		

.235

:

. 234

-1

---

:

. ...

2011 % 9.7 2010 %10

%37 2010

2014- 2001

2010

1.

%26.1

. 2017- 2007

:

. 2017- 2007

- :(11- 3)

2048815000000	2007
2304892500000	2008
2597717000000	2009
3022861000000	2010
3184120000000	2011

2014- 2001

---

.81 2016- 2015

.\_1

282046581000	2012
2544206660000	2013
2941714210000	2014
3885784930000	2015
3176848243000	2016
2291373620000	2017

. 2017- 2007

:

( 2011- 2007 )

(2013- 2012)

(2015- 2014)

(2017- 2016)

1.

. 2017- 2007

- (12- 3)

1574943361000	2007
2017969196000	2008
2593741485000	2009
2837999823000	2010
3434306634000	2011
4608250475000	2012
4335614484000	2013
4714452366000	2014
4972278494000	2015
4807332000000	2016
4591841961000	2017

. 2017- 2007

:

-1



---

2015 2007

-2016

2014-2001

2017

1.

---

1



.

:

.

.

:

:

-1

.(

)

:

-2

:

:

.

:

.

:

.

:



:

-

-

-

-3

(            )

(

-4

-

-5

2010-2004



:

-6

2008

150

2000

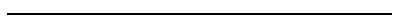
37

2000

.

.1

-2015



.227 -.225 2016



.

:

.

:

.

:

-1

.

:

:

-1-1

.

:

-2-1

.

-3-1



-4-1

1.

-2

-1-2

-2-2

-3-2

-4-2

-5-2

2.

-3

-1

-2

1

2014

12-11

2013

.65

.217 216

-2001



:

-1-3

:

-

.

-

( )

-

.

-

.

:

-4

2010

2008

"

"

.

:

:

-1-4

.



- : -2-4  
.  
: -3-4  
.  
: -4-4  
1.





:

.

2004- 2001

2009- 2005

2014- 2010

.

2017- 2007

2017- 2007

.

خاتمة



2001

1999

2014- 2001

10



.

:

:

:

.

:

.

:

.

:

:

-

.

-

.





---

.1989				✓
				✓
			. 2011	
	i			✓
			.2010	
.				✓
				✓
			.	
				✓
			.2005	
.2006				✓
				✓
			.2003	
				✓
			.2011j	
.2015				✓
. 2000				✓
.2007				✓
	2005			✓
				✓
			. 2013	
	.1999	i		✓
.2010				✓
.2003				✓
2015		" "		✓

---

								✓
								✓
						.1979- 1978		
.2014								✓
								✓
						.2011		✓
								✓
						.2008		✓
								✓
						.2008		✓
								✓
								✓
		.1999						
.2010						i		✓
.2010								✓
								:
								✓
12-11		1				2014- 2001		
								.2013
								✓
								.2009- 2008
								✓
i								
						.2013 -1 11		✓
								✓
								.2015- 2014



.04			✓
)			✓
. 2013- 2012		( 2010-1999	✓
-2014 3		2014- 2001	
		. 2015	✓
		.2012- 1 201	
- 2001			✓
	. 2016- 2015		2014
			✓
			✓
	.2014- 2013		✓
i			✓
		.2015	✓
		. 2016- 2015	
2010			✓
		.2011-	
-10		:	✓
			2012
			✓
.2016	- 20- 19		i

:

.

.

:

**Résumé :**

Dépenses publiques est un outil important dans la conduite des dépenses publiques dans l'état des différentes divisions, et cela a conduit à une augmentation des dépenses publiques, où se produisent au-dessus des effets sur les variables économiques, et est donc la rationalisation du processus de son des dépenses d'orientation des dépenses publiques d'orientation, en raison du développement de l'État et d'accroître sa participation la vie économique, ce qui les oblige à prendre en compte un ensemble d'étapes et la justification en suivant un ensemble de champs et méthodes, qui se traduisent par une série d'impacts économiques et sociaux, l'Algérie doit suivre un ensemble de plans et d'étudier l'évolution du budget des dépenses en Algérie, Et l'accès aux problèmes les plus importants qui entravent l'application de la politique des dépenses publiques en Algérie, trouver des solutions Nasph.  
Mots-clés: les dépenses publiques, la rationalisation des dépenses publiques.