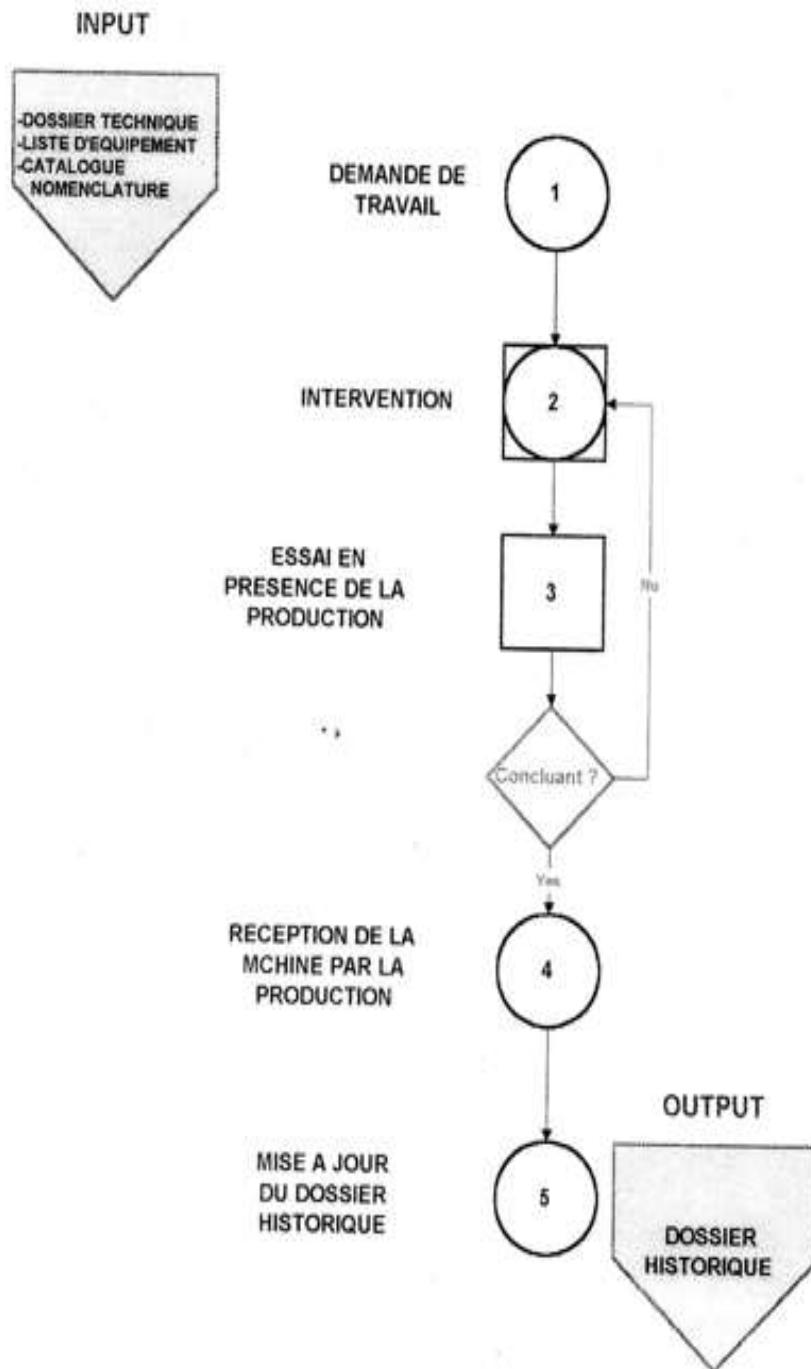
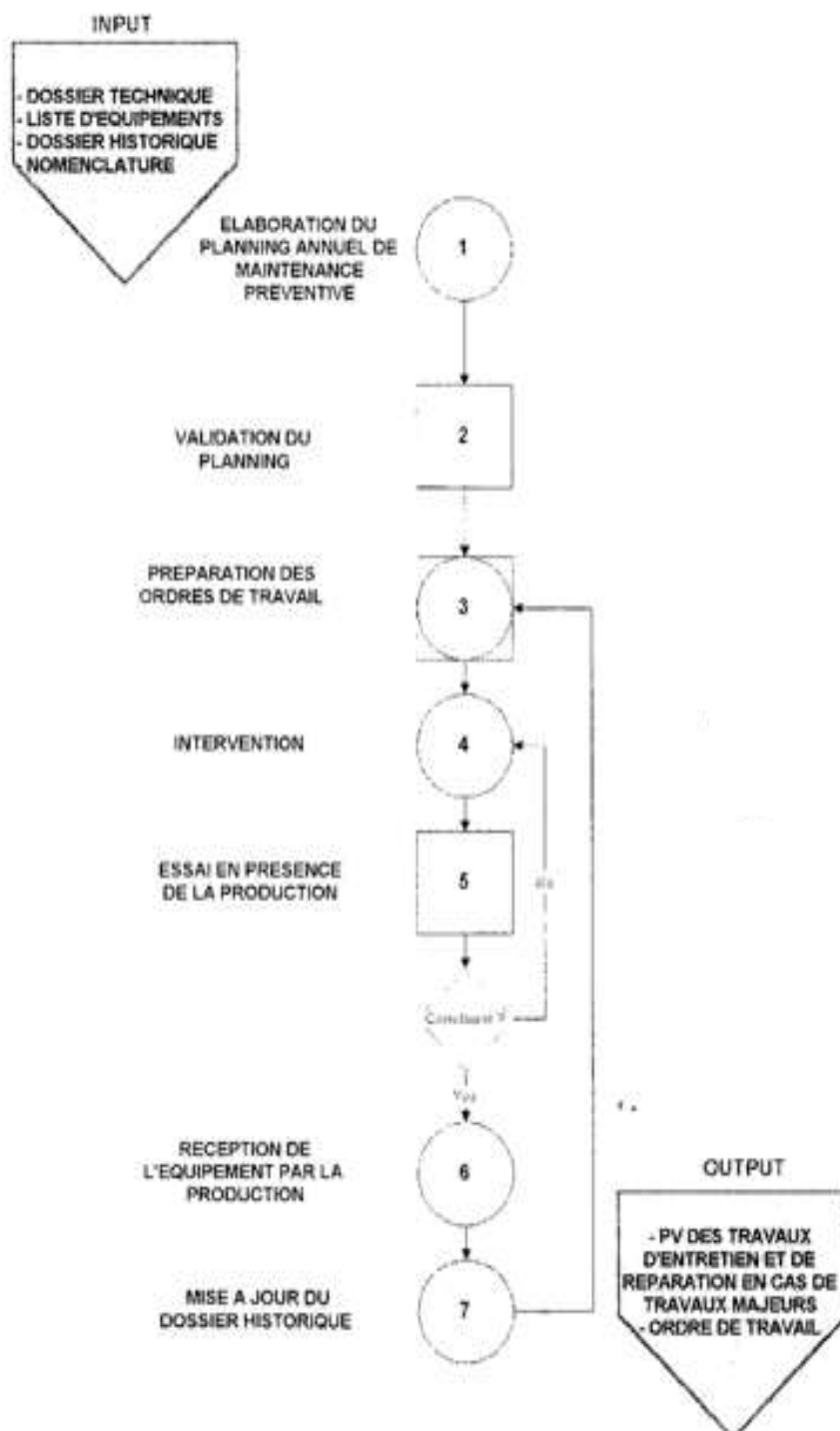
 ALFET	PROCESSUS		Page 1 sur 1	
	processus de la maintenance curative		PR.7.5.2.11	Rév : 1
Date d'émission : 25 / 06 / 03		Rédigé par : A. Beldjilali	Approuvé par : M. Meguebel	



Processus de la maintenance curative

 ALFET	Processus		Page 1 sur 1	
	processus de la maintenance préventive		PR.7.5.2.12	Rév : 1
Date d'émission : 25 / 06 / 03	Rédigé par : K.Otsmane	Approuvé par : M.Meguebel		



Processus de la maintenance préventive

Tableau : Tableau de graissage

N°	Point de graissage	N° de Point de graissage	Quantité de graissage	Remplacement
1	Roulement de l'arbre	3	Jusqu' à niveau 0,6 ±0,8 L	Après 700 heures
2	Roulement de l'élévateur	7	Remplacement de graisse 0,7 kg	Après 2000 heures
3	Roulement de	1	Remplacement de graisse 0,1 kg	Après 2000 heures
4	Entrainement du séparateur de lubrification	1	Jusqu' à niveau 1.2 L	Après 500 heures
5	Roulement de	3	Remplacement de graisse 0,3 kg	Après 400 heures
6	Entrainement de transporteur	1	Jusqu' à niveau 3 L	Après 500 heures
7	Roulement de la vise sans fin avec entrainement	2	Remplacement de graisse 0,2 kg	Après 2000 heures
8	Entrainement de la vise sans fin	1	Jusqu' à niveau 1,2 L	Après 500 heures

Tableau : le tableau de graissage Turbine

Turbine	N° de Point de graissage	Qualité	Mode de graissage	Quantité de graissage	Remplacement
Ø500	1	Huile CP-S	Remplissage à main	Jusqu' à niveau déterminé 0,6 ±0,8 L	Après 700 heures
Ø375	2	Graisse lis 1/3	Presse de graissage	Jusqu' à ce que la graisse fraîche recouvre	Après 100 heures
Ø300	2	Graisse lis 1/3	Presse de graissage		Après 200 heures

Tableau : Données techniques de la machine

Grenailleuse a voie suspendue	
N position	17.01.01.02
Fabricant	GOSTOL-YAUGASLAVIE
Dimensions principales	
Longueur	11550 mm
largeur	4700 mm
Hauteur	6300 mm
Poids de la machine environ	16t
Puissance connectée pour utilité	
Puissance installée	65 KW 50 HZ
Données techniques complètes	
Tension de service	220 380 v
Nombre de turbines	Nombre de 3
Force portante	3t
Le plus grand diamètre de la pièce coulée	1500 mm
La plus grande hauteur de la pièce coulée	2700 mm
Capacité de filtrage	15000 à 20000 m ³
Vitesse de transport	18 m/min 0
Vitesse de levée	1.8 m/min
Chargement de crochet	3 t
Hauteur de levée du crochet	3.4 m
Motors 4AZ 160L-Z, 133	n=2930 min ⁻¹ , N=18kw
Motoréducteur GMPo 1.3 v.p.a.	n=1410min ⁻¹ , N=1.5 kW

Tableau : Liste des pièces de la turbine

N°	Dénomination	N°	Dénomination
1	Segment	27	Roulement d'billes 6313
2	Couvercle antérieur	28	L'huile CP-S
3	Carcasse de la turbine	29	Palier de 1 'arbre
4	Poulie	30	Roulement NU 2313
5	Rondelle	31	Couvercle
6	Bague de distance	32	Moyeu de turbine
7	Arbre	33	Couvercle
8	Trou D'échappement	34	Segment
9	Support de l'arbre	35	Ecrou M 12
10	Manivelle	36	Vis de serrage_
11	Boulon	37	Protecteur antérieur L
12	Manivelle de charnière	38	Protecteur de front antérieur
13	Protection derrière D	39	Protecteur supérieur
14	Protection derrière L	40	Protecteur de couvercle
15	Labyrinthe supérieur	41	Ecrou avec trou
16	Labyrinthe Inférieur	42	Boulon Ø16
17	Palette 500	43	Vis de palette
18	Rotor Ø 500	45	Courroie 17x11x1550
19	Tuyau d'alimentation	46	Motors 4AZ 160L-Z, 133 n=2930 min ⁻¹ N=18kw
20	Protection de tuyau d'alimentation	47	Poulie
21	Vis M 14 x 40	48	Rondelle
22	Distributeur	49	Vis M 12x30
23	Protection de moyeu	50	Vis M 14 x 50
24	Fin course	51	Protection
25	Plaque de base	52	Rondelle B14
26	Bague d'étanchement Ø75/Ø105 x 13MCI		

Tableau : Liste des pièces de Grenailleuse a voie suspendue

N°	Dénomination
1	Transporteur VK-3
2	Séparateur de l'abrasif VK-3
3	Élévateur VK-3
4	Vis sans fin avec entrainement
5	Port VK-3
6	Corps
7	Courroie de l'élévateur
8	Distribution de l'air
9	Cloison de l'abrasif Ø65
10	Turbine Ø500
11	Papillon Ø350
12	Papillon Ø405
13	Coude
14	Tub de raccordement
15	Tub
16	Garde-fou
17	Plate-forme
18	Plate-forme 1
19	Plate-forme 2
20	Echelle 1
21	Echelle 2
22	Couvercle
23	Equerre de serrage
24	Vis M 20x400
25	Bouclier
26	Rondelle
27	Poulie de l'électromoteur
28	Tôle de protection