

## I.1. Présentation générale de la société BCR

### I.1.1. Statut

**Date de création :** 1983

**Nationalité :** entreprise algérienne étatique.

**Dépendance d'une maison mère :** groupe BCR (Entreprise Nationale de Production de Boulonnerie, Coutellerie et Robinetterie).

**Filiale :** SANIAK

**Siege sociale :** BP 37 cité Bizar Sétif (à 300 km au sud-est d'Alger).

**Date de mise en exploitation :** janvier 1978.

**Constructeur :** firme suisse ORLKON BUHRE.

**Forme juridique et capital social :** Spa au capital de 2 300 000 000.00 DA.

**Activités :** production et commercialisation des produits de boulonnerie-visserie ORSIM, de robinetterie SANIAK, d'éviers et d'articles de coutellerie-platerie ORFEE et VIDIA pour accomplir tous les opérations de commercialisation des produits de groupe BCR en générale.

#### I.1.1.1. Historique

La création de la BCR a été en 1983 (créé par le décret n°83-du 01/01/1983) résultant de démembrements de grande pole industrielle que fut la société nationale des constructions mécanique SONACOM (société nationale des constructions mécaniques), ainsi en 1986 après la diversification du réseau de distribution ENDEL, la prise en charge de la commercialisation des produits s'est concrétisée en s'appuyant sur sa propre force de vente et sur un réseau constitué de revendeurs publics et privés.

En 1990 c'est la transition vers autonomie de l'entreprise, suit aux réformes structurelles et organisationnelles engagée depuis 1988 par le pouvoir publics. Ainsi, BCR à été érigée en société par actions SPA dotée des organes de gestion et d'un capital social souscrit ou nom de l'état de 1991 au 1995 (stratégies de l'entreprise et projet AFFI) BCR émerge au programme pilot visant à l'amélioration des performances de quelque entreprise retenue sur la base des critères de choix définis avec la BIRD.

En collaboration avec un bureau d'étude étranger, ce projet, fut soutenue par stratégie adéquate qui devait aboutir aux objectifs suivants

- Exploitation de toute forme de partenariat ;
- Épanouissement des ressources humaines ;
- Développer la sous-traitante.

De 1996 ou 2000 (plans de redressement de l'entreprise) mené à son terme tout sur le plan de la restructuration par la création des filiales.

A partir 2001, l'entreprise s'est engagée dans un programme restructuration qui a conduit à la création de trois filiales, SANIAK, ORSIM et ORFEE, spécialisées par métier et touchent différents domaines d'utilisation. Cette opération a clôturé en janvier 2003.

En janvier 2010 est créée la filiale VEDIA, chargée de la commercialisation des produits, parachevant ainsi le plan de restructuration de l'entreprise.

### I.1.1.2. Certification et marques

Des 1994, BCR s'est engagée dans une démarche de certification, qui s'est traduits par la certification de deux produits sous le label de la marque <<TEDJ>> de l'institut Algérien de normalisation (IANOR). Il s'agit de la vanne d'arrêt ½ en 1997 et du mélangeur d'évier de cuisine en 2002.

En 1999, BCR est certifiée ISO 9002 v 1994, par l'organisme certificateur <<AFAQ>>. En janvier 2004, elle obtient la certification de son système de management qualité selon le référentiel ISO 9001 v 2000.elle s'engage dans une démarche environnementale et met en place le système de management environnement selon le référentiel ISO 14001 v 2004, et réussit à obtenir sa certification en janvier 2006.

Aujourd'hui le groupe BCR comprend :

- **Filiale ORFEE** : constituée sur le site industriel de Bordj-Menaiel (Boumerdès), elle fabrique et commercialise les articles de coutellerie, platerie, poterie et terrines dans les qualités ménage, orfèvre et argent, ainsi que les éviers en acier inoxydable. Elle commercialise également les articles robinetterie du groupe ;
- **Filiale ORSIM** : constituée sur le site industriel d'Oued Rhiou (Relizane), elle fabrique et commercialise de la boulonnerie-visserie (boulons, écrous, rondelles, tiges filetés, produits ferroviaires, ...). Et de la robinetterie (mélangeurs, mitigeurs, robinetterie jaune, ...). Elle commercialise également les articles coutellerie et les éviers de la filiale ORFEE ;
- **Filiale SANIAK** : constituée sur le site industriel d'Ain El Kébira (Sétif), elle fabrique et commercialise de la boulonnerie-visserie (boulons, écrous, rondelles, ...) et de la robinetterie domestique (mélangeurs, mitigeurs, robinetterie de bâtiment et gaz). Elle commercialise également les éviers de cuisine fabriqués par la filiale ORFEE.

### I.1.2. Présentation de la société SANIAK

**Dénomination :** société de fabrication d'accessoires industriels et séminaires SANIAK.

**Superficie :** la filiale SANIAK s'étend sur une superficie de 33 hectares dont 5 hectares bâtis.

**Les heures ouvrables :**

- ✓ Administration de 08 :00 à 16 :00
- ✓ Unité de production :
  - Groupe A : de 06 :00 à 14 :00
  - Groupe B : de 14 :00 à 22 :00
  - Groupe C : de 22 :00 à 06 :00

**Activité :** fabrication de boulonnerie de robinetterie, vente de boulonnerie, robinetterie, coutellerie et éviers.

**Capacité de production :**

- ✓ **Robinetterie :** 760 Tonne/an
- ✓ **Corps de compteur :** 30 Tonne/an
- ✓ **Bruts de fonderie :** 178 tonne/ an

**Produits :** robinetterie

**Marchés :** commercialisation des produits au niveau local et vend sur commande.

**Équipement :** quelque 400 machines

**Capital :** 79000000 DA

**Date de création :** Janvier 2001

**N° du registre de commerce :** 0084924b02

**Siège social :** BP N° : 06 Ain EL-KEBIRA / Sétif 19400

**Coordonnées :** Tel : (0)36 60 80 86/89

Fax : 00213 36 60 80 95

E-mail : [saniak@bcr-spa.com](mailto:saniak@bcr-spa.com)

**Nature de l'entreprise :** producteur

**Effectif :** 442

**Filiales et groupe :** groupe BCR Filiale SANIAK

**Forme juridique :** société par actions (SPA)

Le schéma suivant (figure 01) représente l'organigramme de la filiale SANIAK

I.1.2.1. L’organigramme de la filiale SANIAK

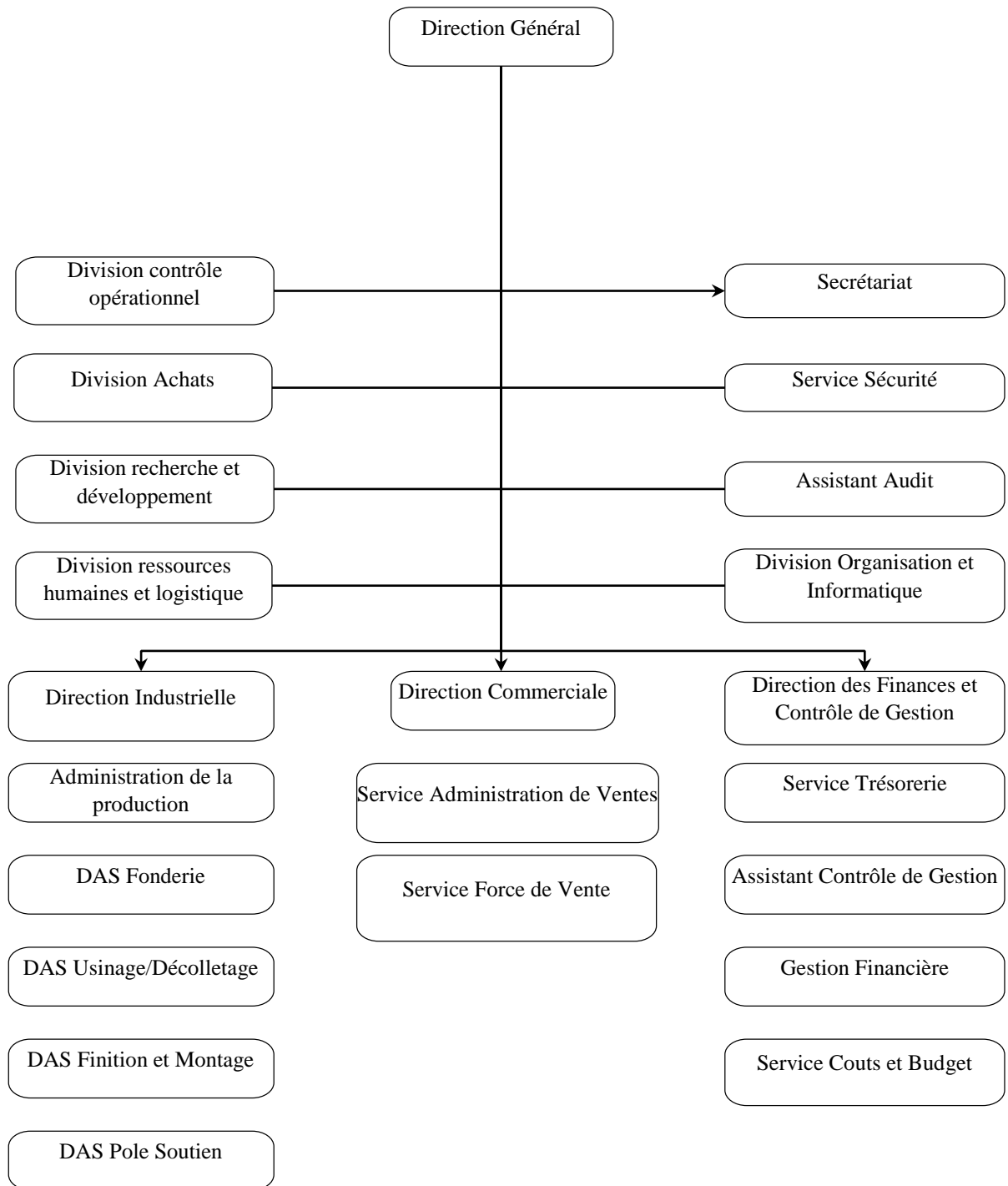


Figure I.1 : l’organigramme de la filiale SANIAK

## I.1.2.2. Les produits

pos	désignation	2010		2011		2012		évolution 2012/2011
		Physique (tonne)	Valeur (KDA)	Physique (tonne)	Valeur (KDA)	Physique (pièce/tonne/ fut)	Valeur (KDA)	
<b>Produit fini</b>								
01	Robinetterie P.F	1196423	810769	11477999	918311	1465989	1060424	15.47%
<b>Déchets</b>								
01	Crasse de fonderie	122	2078	146	2529	170.685	4437	75.44%
02	Huile usées	/	/	/	/	124 futs	94	/
<b>Total des ventes</b>		/	812847	/	920840	/	1064955	7.74%

Tableau I.1 : Quantité des produits vendus

- ✓ Évolution de marché : la commercialisation de produits est évolution croissante durant ces cinq dernières années.
- ✓ Exportation : produit commercialisé uniquement en Algérie.

I.1.2.3. Processus de fabrication de la filiale SANIAK

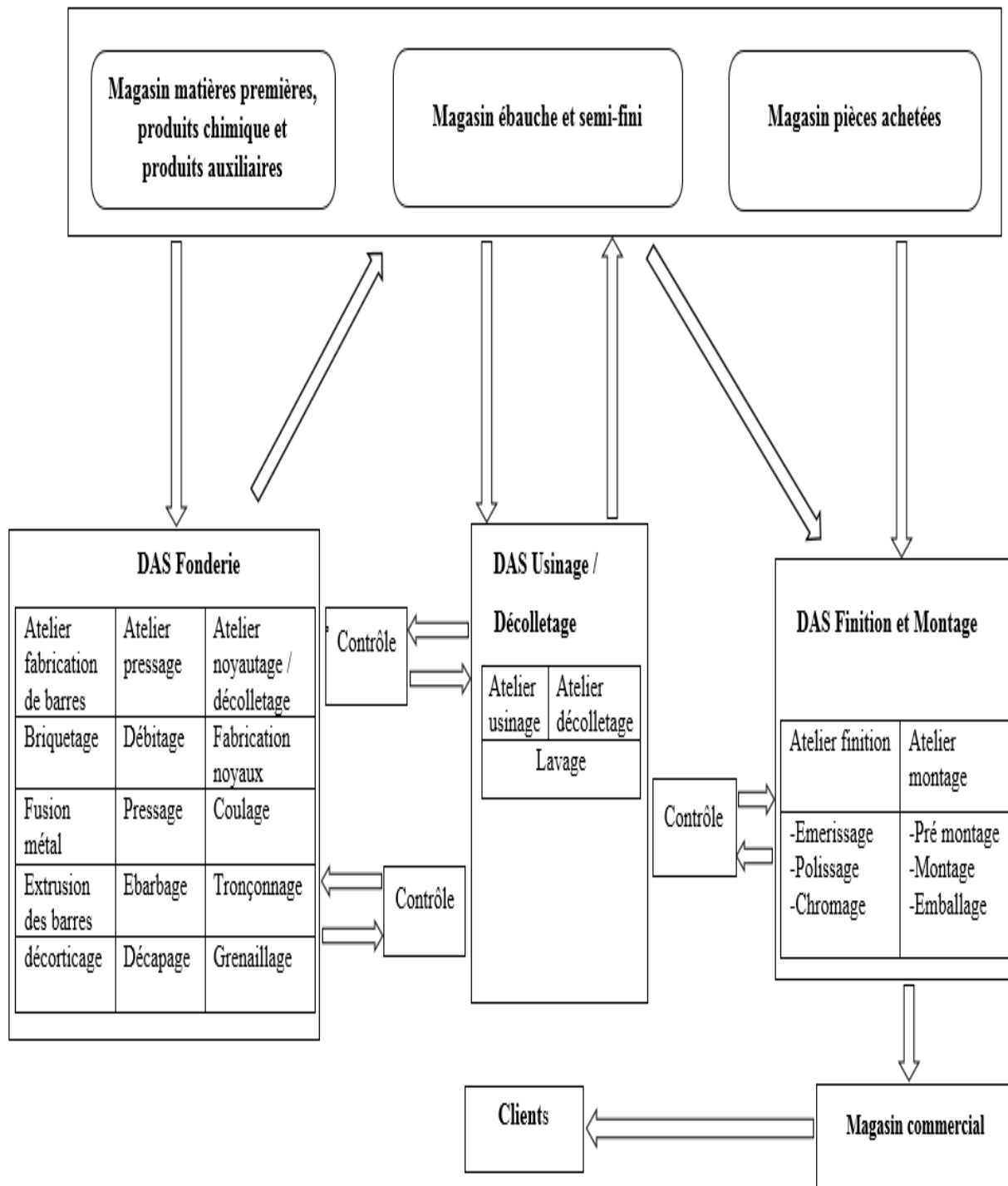


Figure I.2 : schéma de processus de fabrication de la filiale SANIAK

I.1.2.4. Plan détaillé des installations

- Plan d’organisation de l’établissement

L’occupation consiste en une société de fabrication d’accessoires industriels et sanitaires propriété de l’entreprise SANIAK Spa (Filiale groupe BCR) est composée de :

légende	
1	Robinetterie
2	Matieres premieres
3	Expedition
4	Administration
5	Véstiaires
6	Cantine
7	Poste de garde
8	Centrale inergie
9	Garage
10	Déchets et copeaux
11	Produits chimiques
12	Magasin matieres premieres
13	Station d’epuration

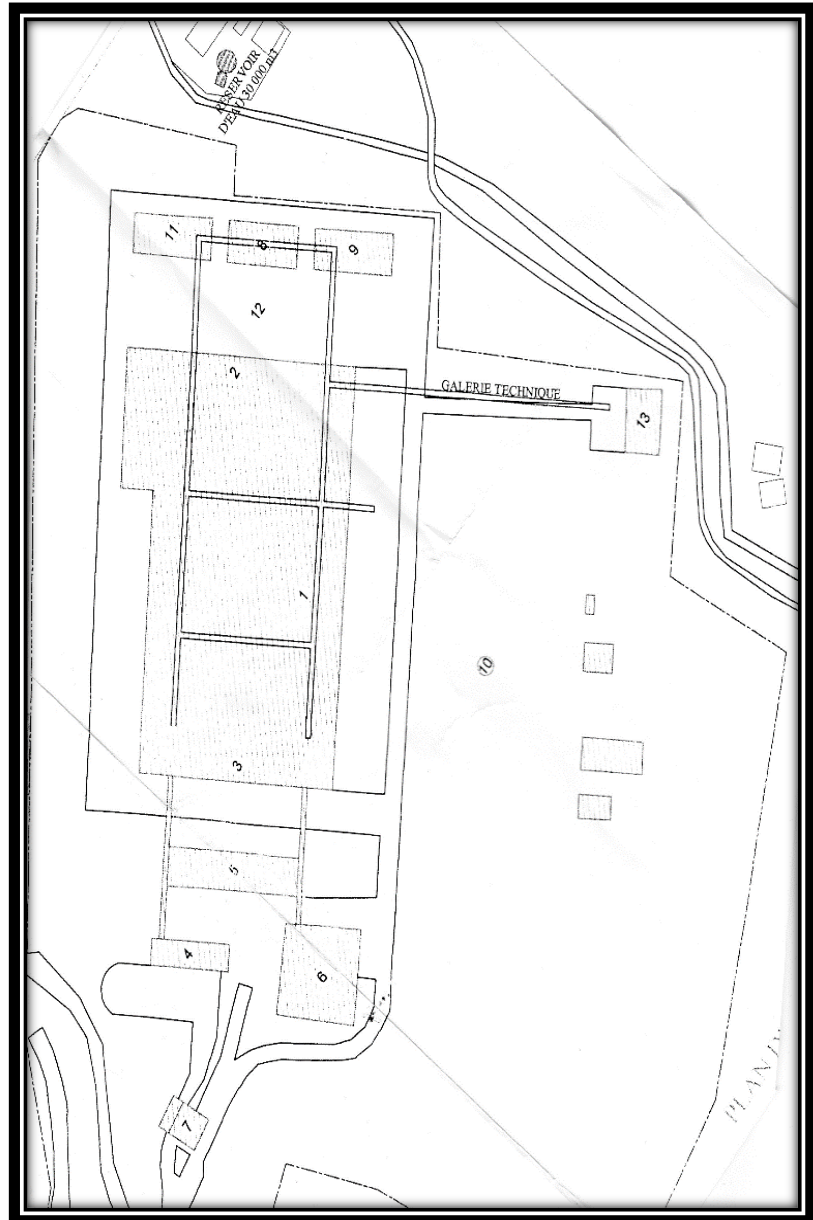


Figure I.3 : plan de masse

**I.1.3. Caractéristique de l'environnement du site****I.1.3.1. Localisation**

La filiale se situe dans le daïra d'Ain El-Kebira à 27 Km au Nord-Est de la wilaya de Sétif, commune d'Ouled Addouane.

**Latitude :** 36°24'47.95'' N

**Longitude :** 5°29'46.43'' E

**Contiguïté :** l'entreprise BCR filiale SANIAK est délimitée par :

- **Au Nord :** route départementale 9-b et Nord-Ouest : poste SONALGAZ ;
- **À l'Ouest :** groupe de maison d'habitation ;
- **Au Sud :** terrain agricole ;
- **À l'Est :** terrain agricole.