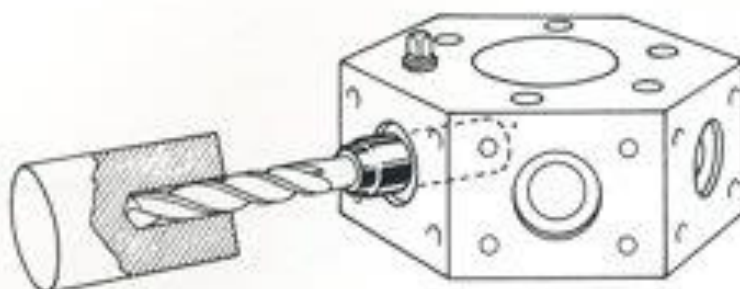




## TOURS A TOURELLE

23

### RALLONGE POUR FORETS



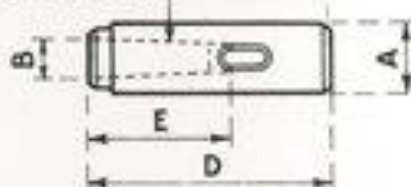
Ces rallonges se fixent par queue directement dans les trous de tourelles ou sur des bras d'extension.

Elles sont en acier trempé et rectifié.

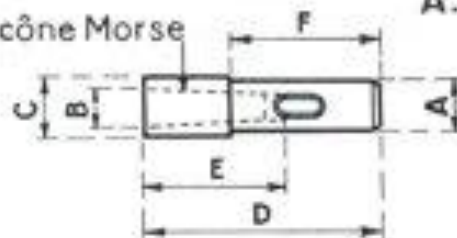
Elles permettent l'emploi de tous les forets et alésoirs aux cônes "MORSE" N°1 à 4 pour les rallonges à queue de 38,1 et N°1 à 3 pour les rallonges à queue de 25,4.

NOTA - A. 490 se monte avec bras d'extension A. 486

cône Morse **A.54 à 59**



cône Morse **A.112**



REFERE	TOUR	A		CONE MORSE	B	C	D	E	F
A.490	RA 5, N 5B, TS 5	44,45	1"3/4	No 4	31,27		140	106,5	
A.54	RA 5, N 5B, TS 5	38,1	1"1/2	No 4	31,27		140	106,5	
A.55	RA 5, N 5B, TS 5	38,1	1"1/2	No 3	23,82		140	83	
A.56	RA 5, N 5B, TS 5	38,1	1"1/2	No 2	17,78		140	67	
A.57	RA 5, N 5B, TS 5	38,1	1"1/2	No 1	12,06		140	55,5	
A.58	RA 5, N 5B, TS 5, N 3 TS3, N2B	25,4	1"	No 2	17,78		100	67	
A.59	RA 5, N 5B, TS 5, N 3 TS3, N2B	25,4	1"	No 1	12,06		100	55,5	
A.112	RA 5, N 5B, TS 5, N 3 TS3, N2B	25,4	1"	No 3	23,82	31,75	135	83	85