

## 3.2. Maillage sous Gambit

### 3.2.1 Démarrage de Gambit

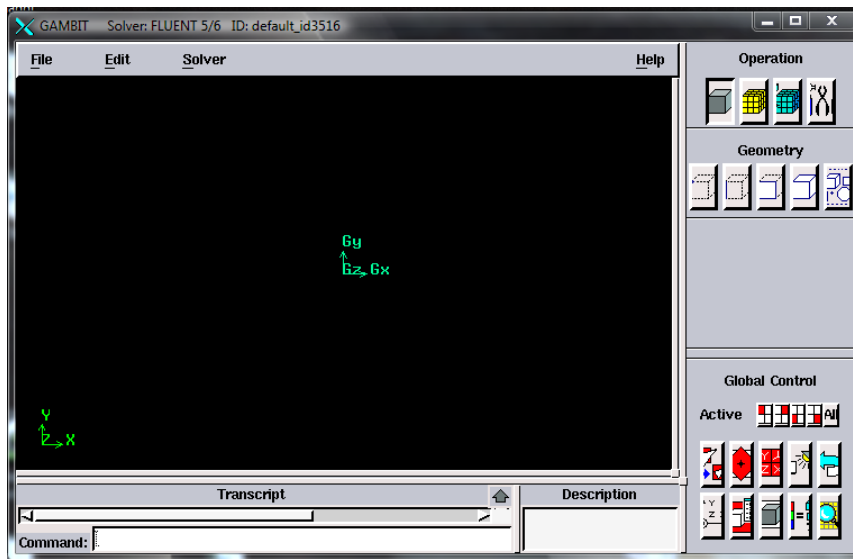
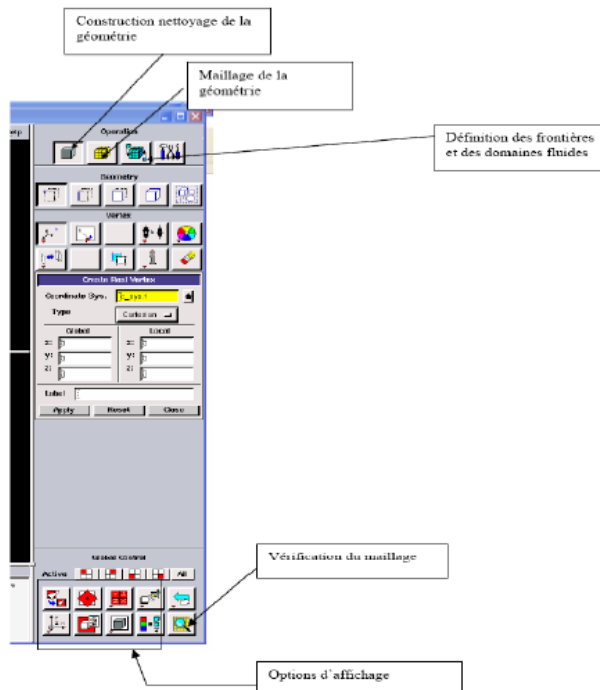


Figure 3.1- Lancement du Gambit

### 3.2.2 Construction de la géométrie

La finalité de la construction de la géométrie est de définir les domaines de calcul qui seront des faces dans un problème 2D et des volumes dans un problème 3D.

Figure 3.2 – Les opérations pour construire une géométrie



## III.4.3 contours de température

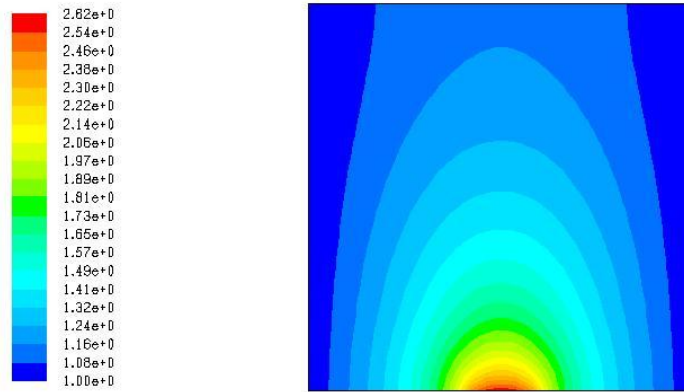


Figure III.4 : contour de température pour maillage 50x50

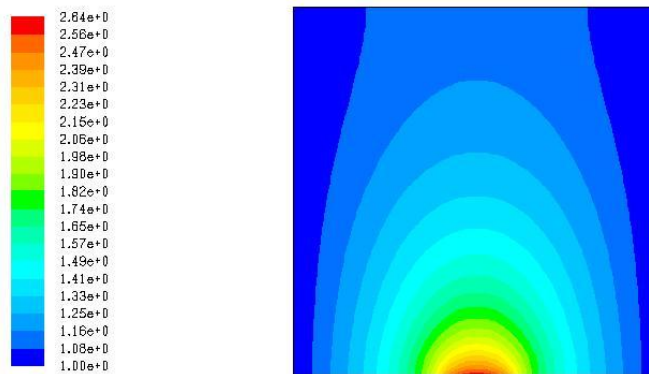


Figure III.5 : contour de température pour maillage 80x80

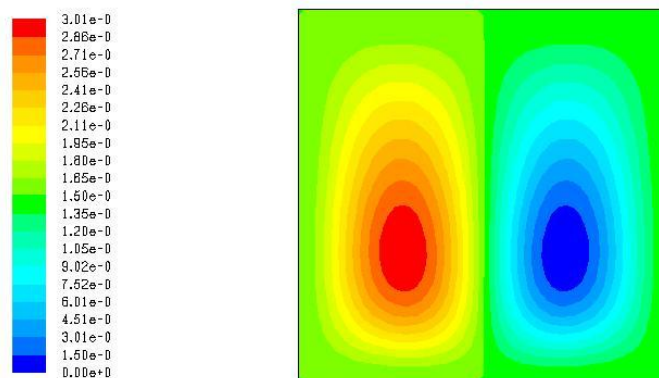


Figure III.7 : contour de vitesse à 50x50

# Annexe

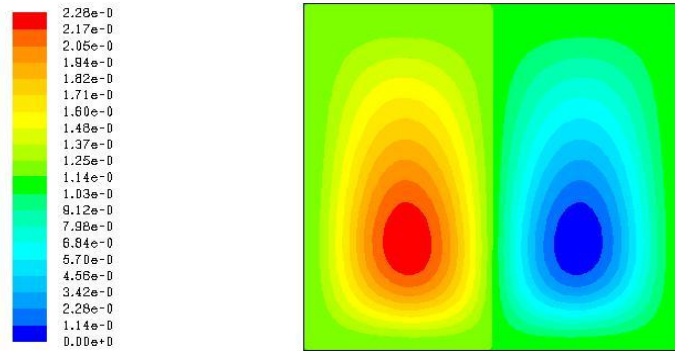


Figure III.8 : contour de vitesse à 80x80

## III.4.5 les profils de température

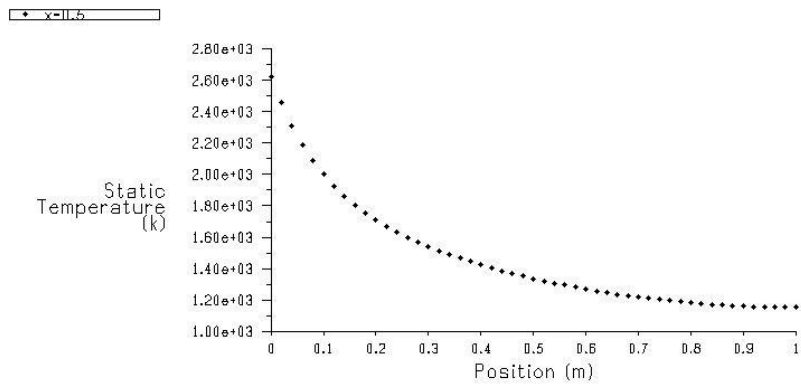


Figure III.10 : Profile de température (50x50)

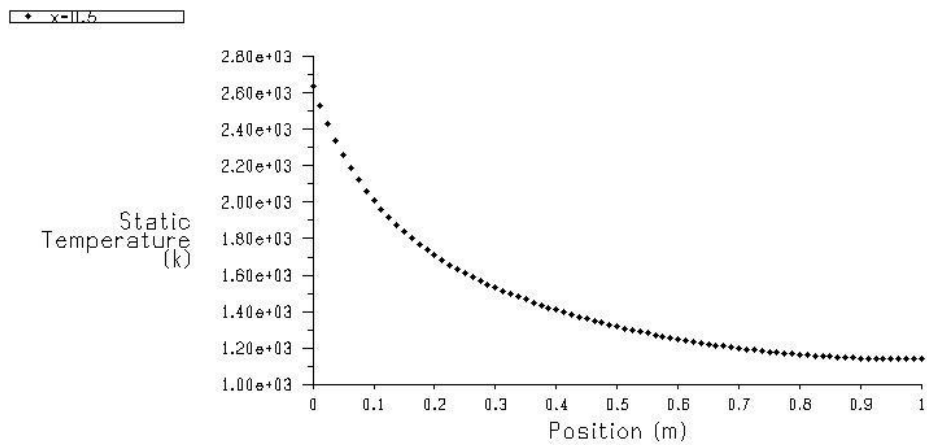
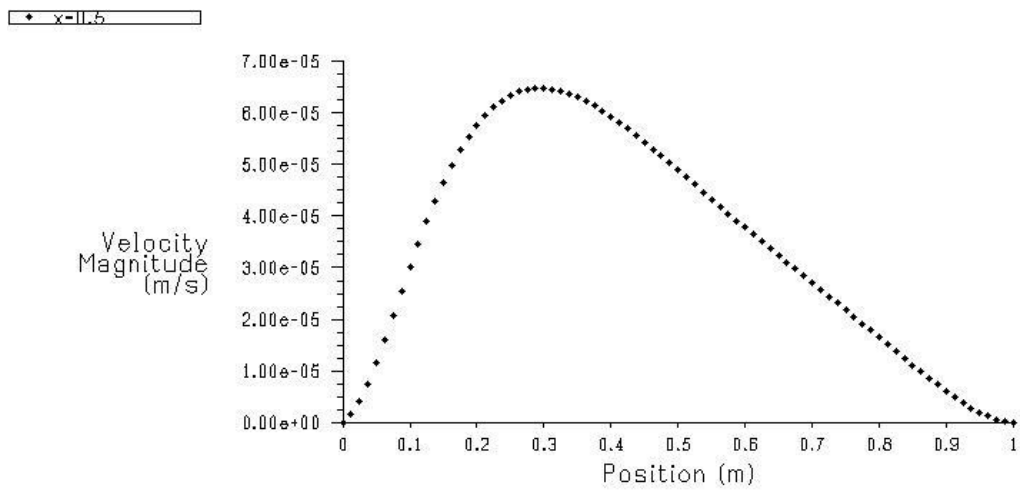
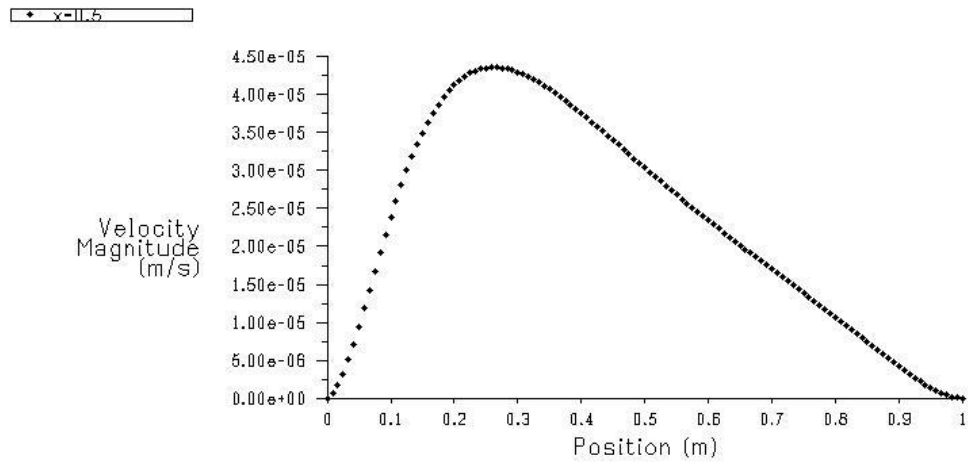


Figure III.11 : Profile de température (80x80)

## III.4.6 Les profils de vitesse



**Figure III.13** : Profile de vitesse (50x50)



**Figure III.14** : Profile de vitesse (80x80)