

VII.1-Introduction :

Après l'analyse statique et dynamique de la structure, vient l'étape suivante qui est le dimensionnement des éléments en béton armé qui consiste à :

- ✓ Sélectionner dans la barre d'outils calcul, dimensionnement des éléments en béton armé. (voir figure VII.1).
- ✓ Sélectionner les éléments à dimensionner (poutres, poteaux, semelle de fondations). (voir figure VII.2).
- ✓ Sélectionner les caractéristiques du sol. (voir figure VII.3).

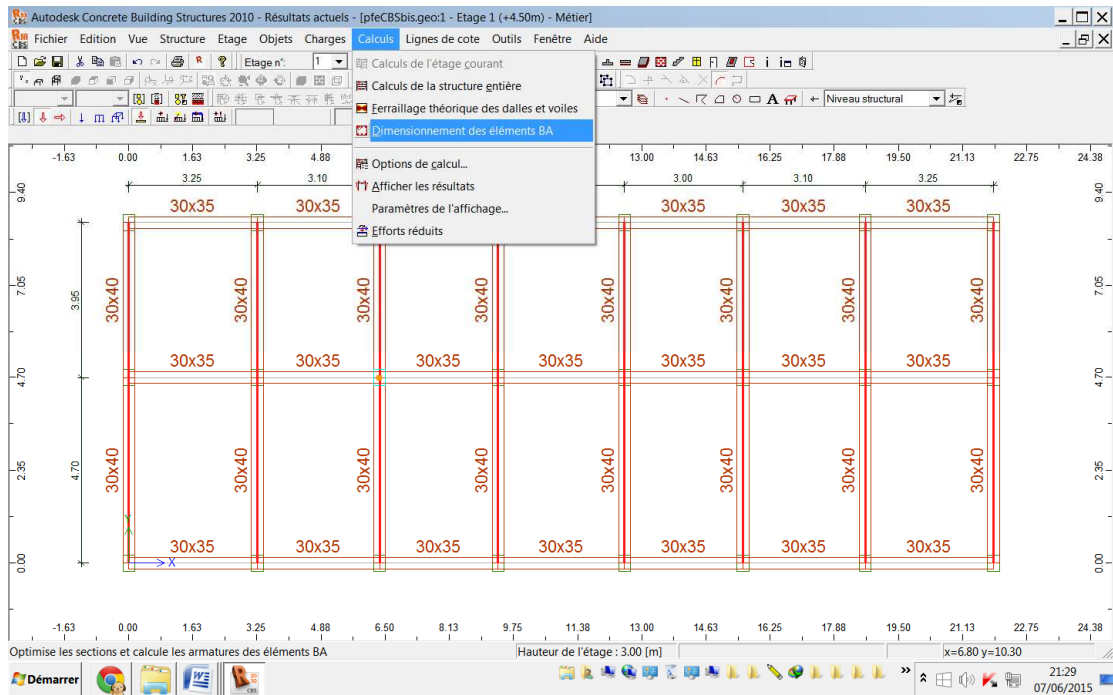
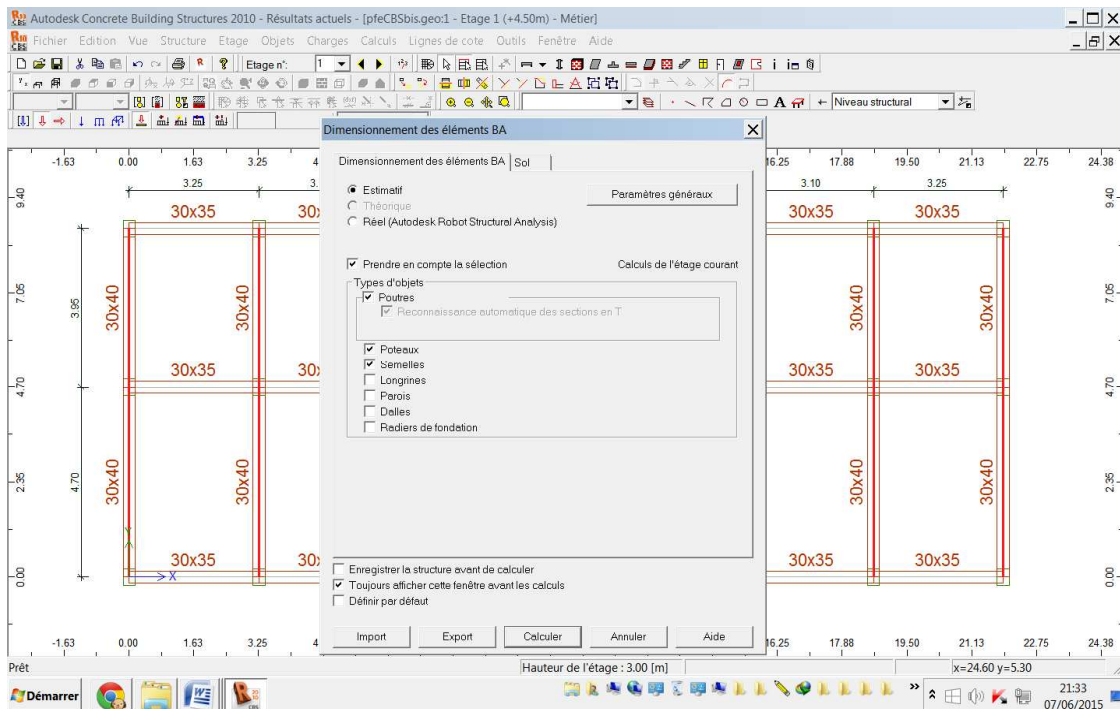


Figure VII.1- Dimensionnement des éléments en B.A.:



FigureVII.2- Sélection des éléments à dimensionner:

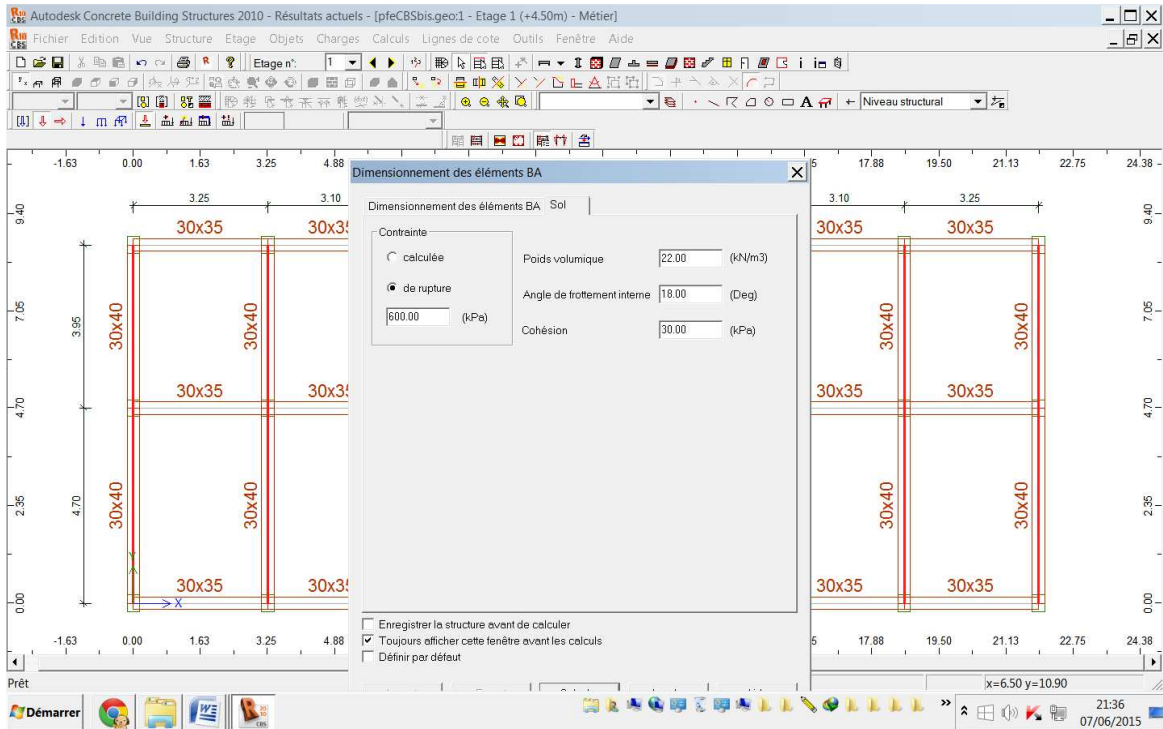


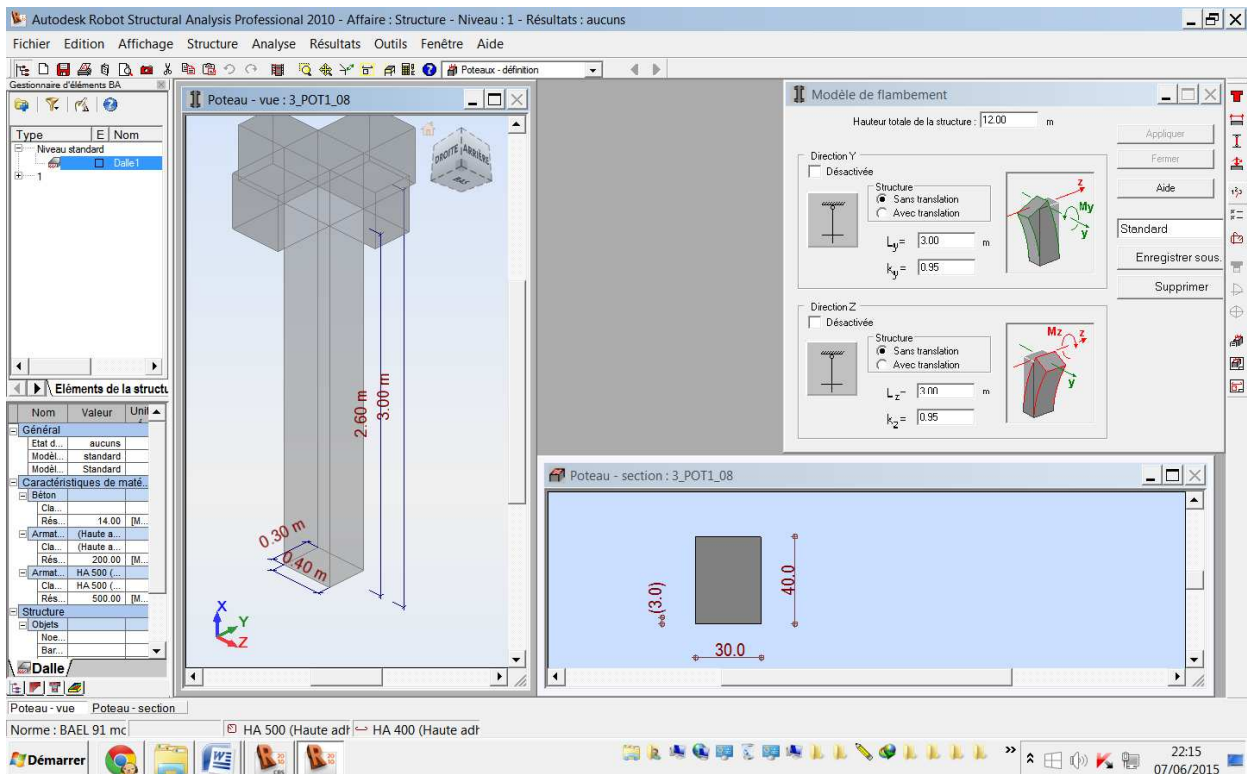
Figure VII.3- Caractéristiques du sol:

1. Ferrailages des éléments :

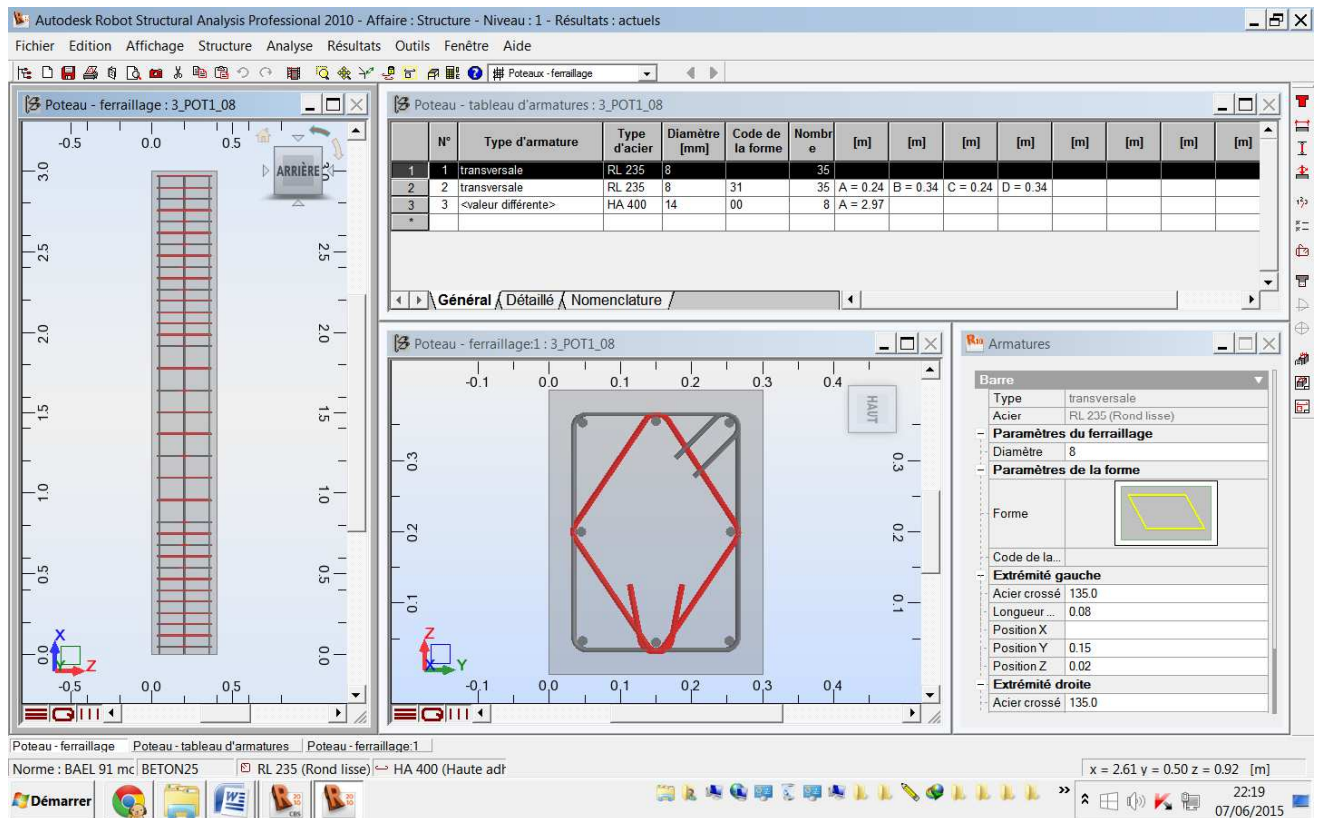
Le logiciel CBS permet de ferrailer les éléments structuraux, soit d'une manière estimative ou réelle on exportant vers le ROBOT tout en élaborant des plans de Ferrailages.

1.1 Poteaux :

Après exportation vers le ROBOT, il suffit de paramétrer le ferrailage conformément aux règlements RPA 99 V2003 et BAEL 99.

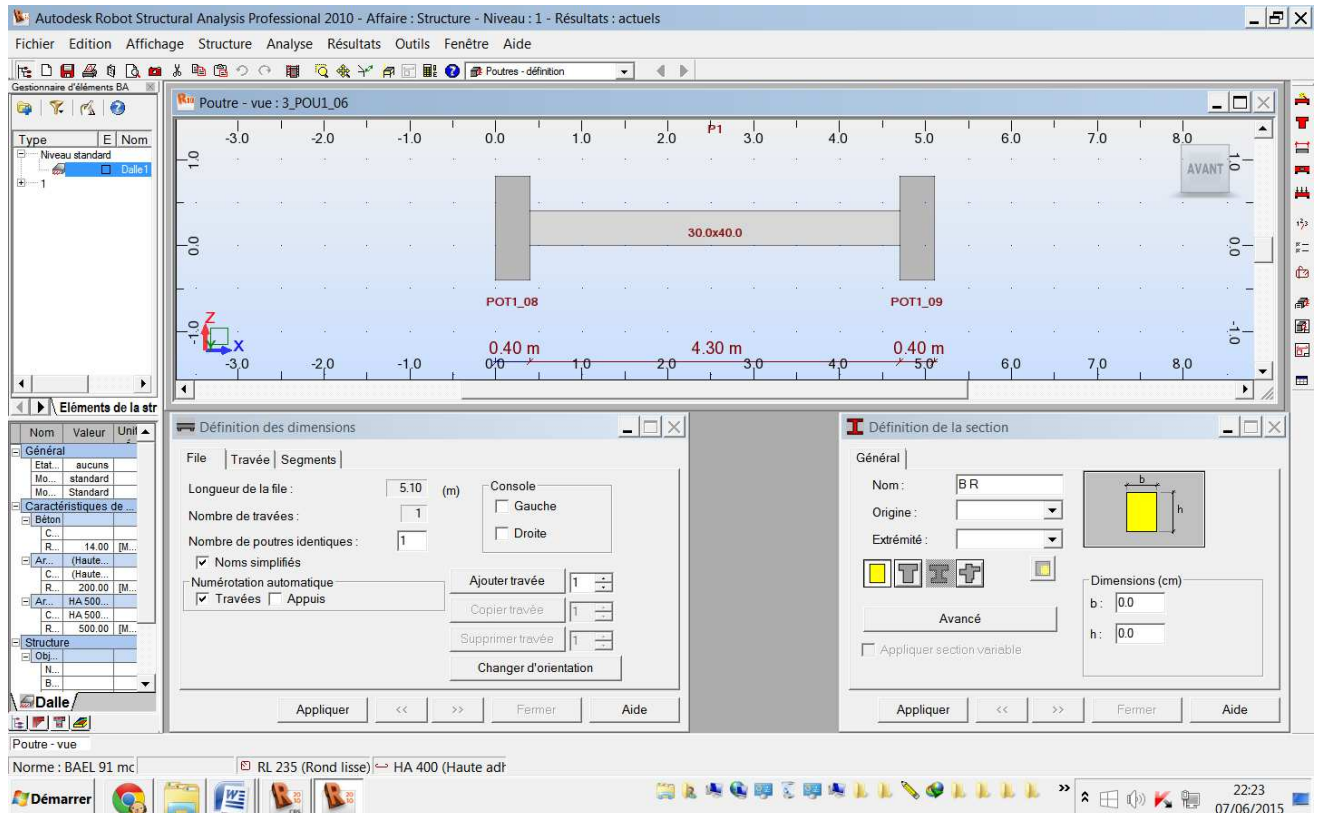


FigureVII.4- les dimensions des poteaux :

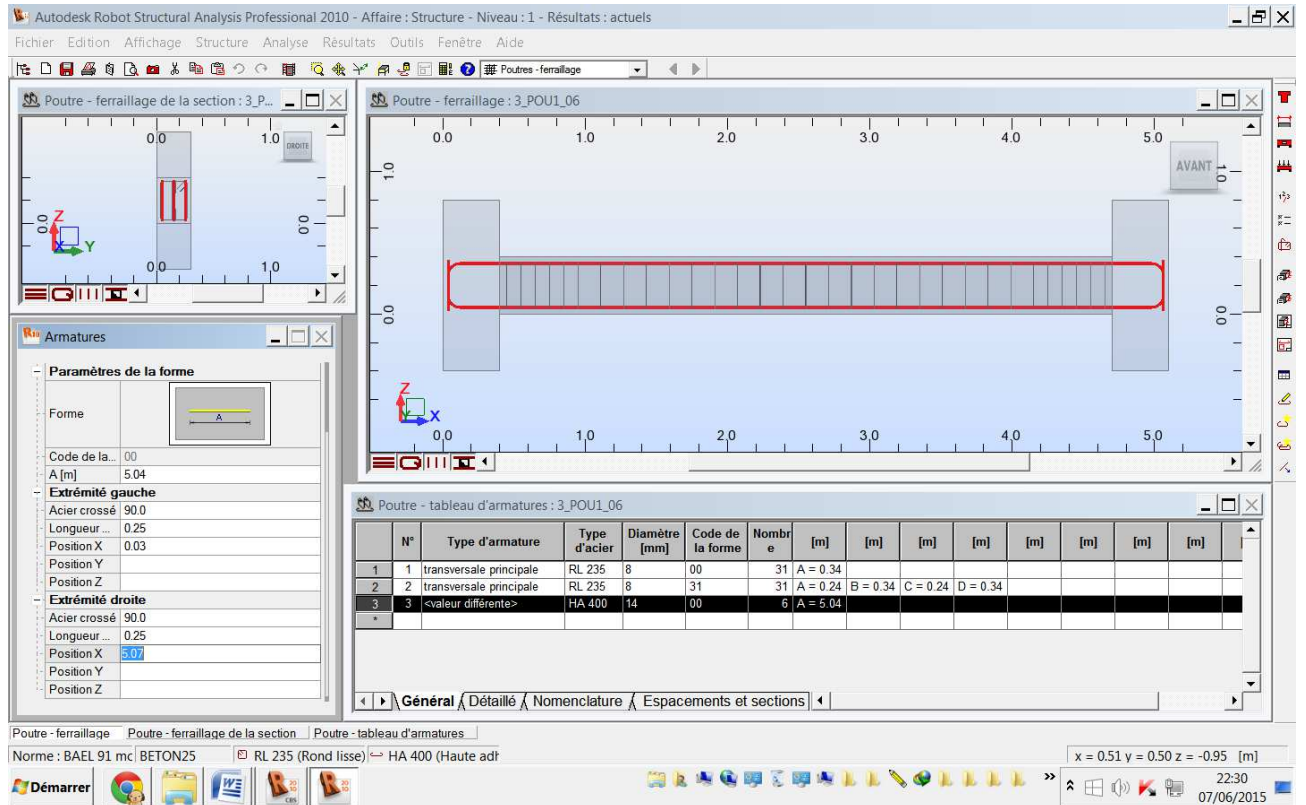


FigureVII.5- ferrailage des poteaux :

1.2 Poutres :



FigureVII.6 les dimensions des poutres :



FigureVII.7- ferrailage des poutres :

1.3 Semelle de fondation :

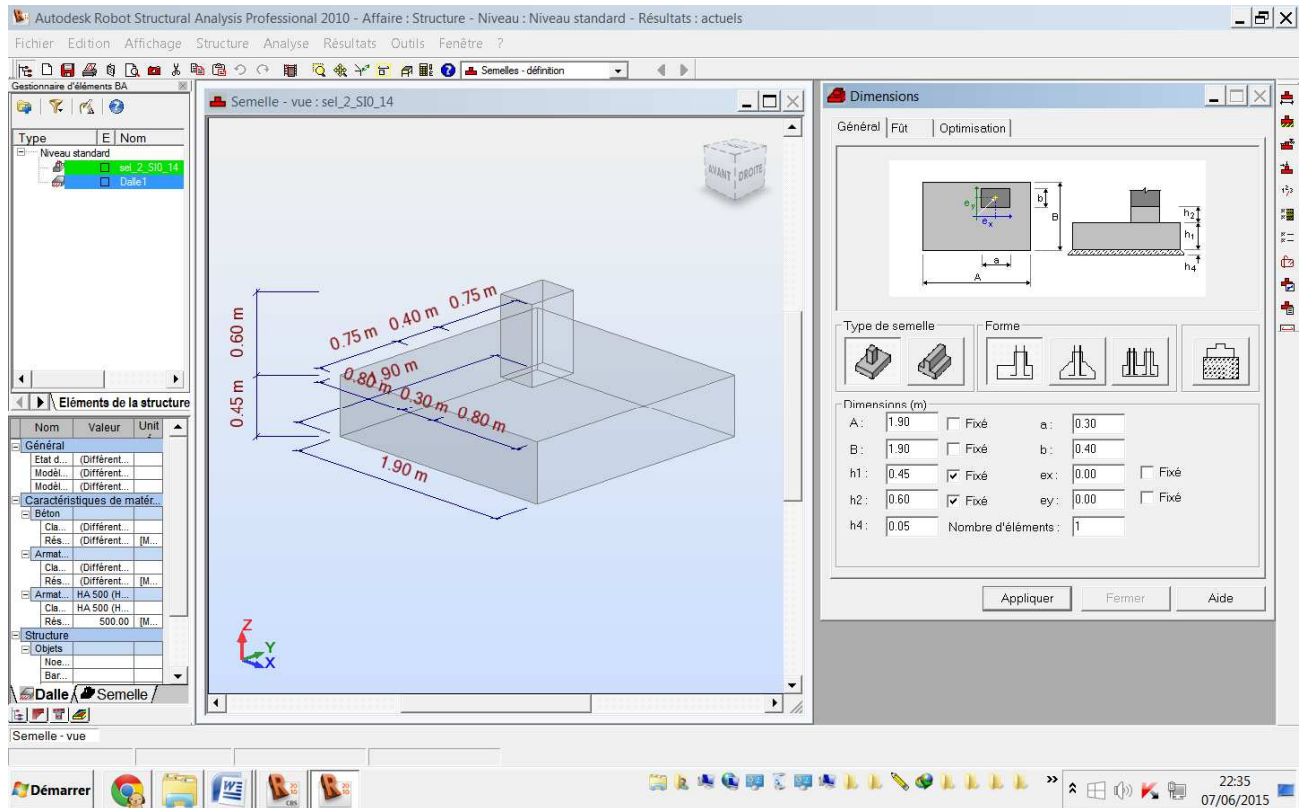


Figure VII.8- les dimensions des semelles :

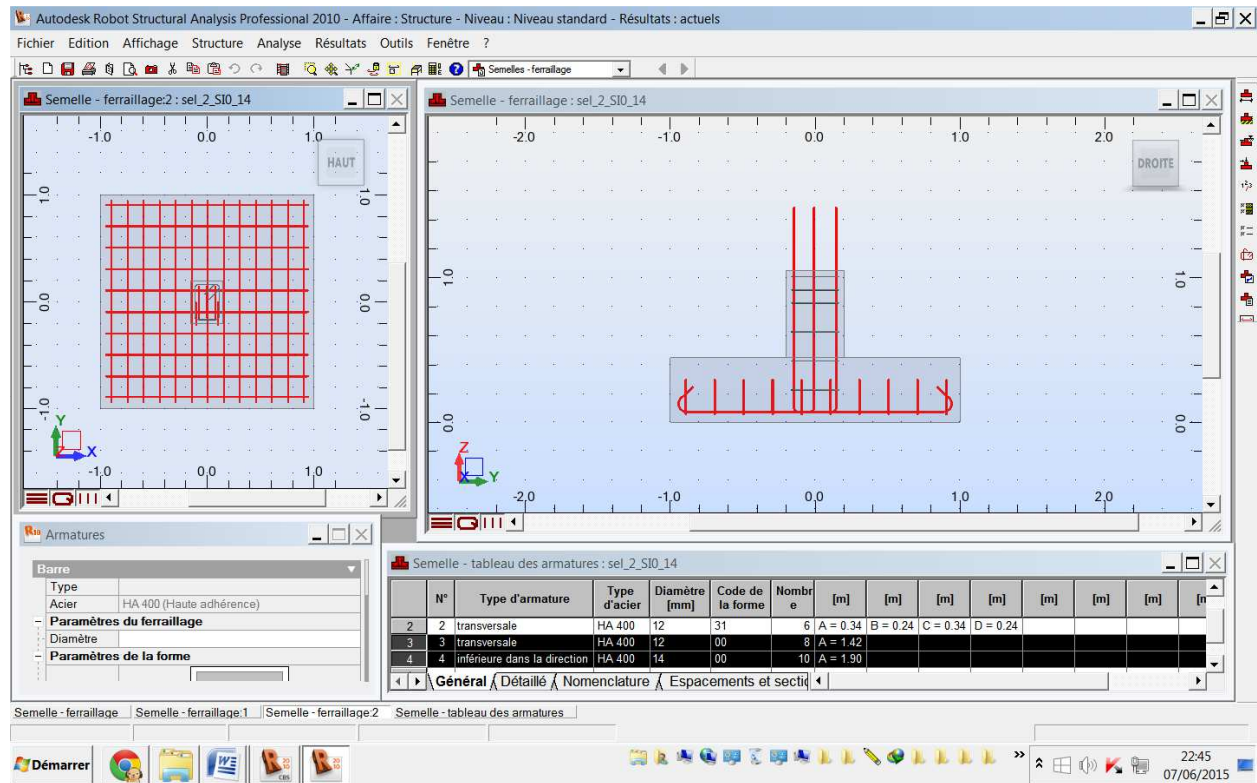


Figure VII.8- le ferrailage des semelles :